

UZIWIENIA	REWIZJA
-----------	---------

UWAGI:

1. Dokładnie wymiary i odległości z rysunku.
2. W razie wątpliwości skontaktować się z autorem projektu.
3. Zamawiającemu należy przedstawić wszystkie niezbędne dane i dokumenty, które pozwolą na wykonanie projektu zgodnie z wymaganiami i warunkami technicznymi.
4. Należy pamiętać, że projekt jest dokumentem technicznym i nie należy go kopiować, rozpowszechniać ani wykorzystywać do celów innych niż określone w umowie.
5. Celem rysunku jest przedstawienie ogólnego kształtu i proporcji obiektu, nie należy oczekiwać idealnej odwzorowania rzeczywistości.
6. Wykonanie projektu musi być zgodne z obowiązującymi przepisami i normami.

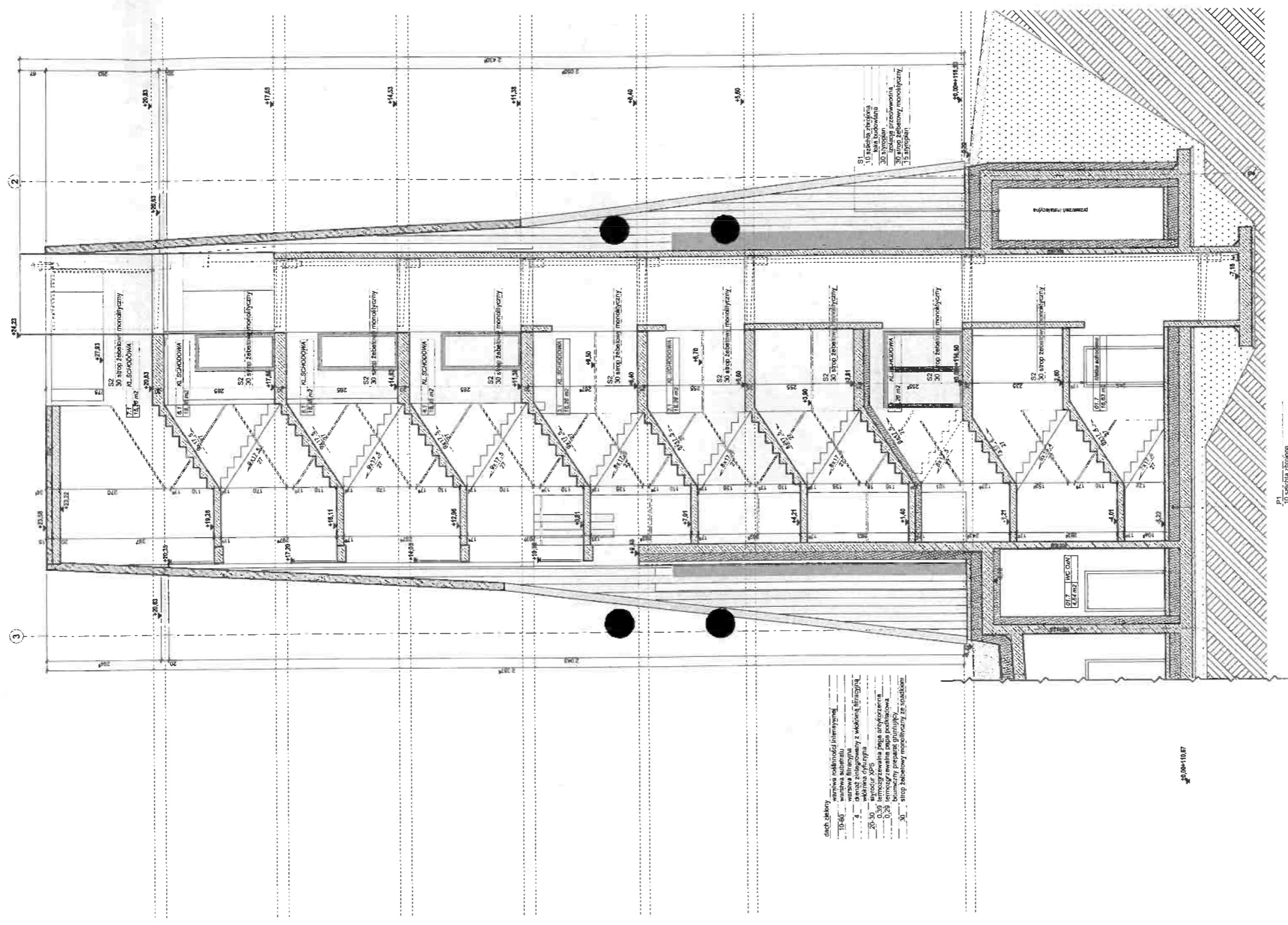
EDZJUS OK
 ARCHITECTONICZNO-BUDOWLANE
 ul. Wesoła 200
 01-600 Warszawa
 tel. 22 634 11 11
 e-mail: edzjus@edzjus.pl
 http://www.edzjus.com.pl

PROJEKT
 ARCHITECTONICZNO-BUDOWLANE
 BUDYNKU WIEZY WIDOKOWEJ
 wraz z murami oporowymi,
 schodami, klatkami schodowymi,
 stanowiskami czyszczenia wody do
 celów pożarowych (urządzeniem
 do czyszczenia wody zanieczyszczonej
 powstającym w czasie pożaru),
 niezbędnymi urządzeniami sanitarnej
 i technicznej infrastruktury.

ul. Wesoła 200
 01-600 Warszawa
 tel. 22 634 11 11
 e-mail: edzjus@edzjus.pl
 http://www.edzjus.com.pl

projekt budowlany
 architektura

projekt 2-2
 13.10.2023
 1:50
P.A-B.11



- legenda:
- ściana zewnętrzna
 - ściana wewnętrzna
 - mur
 - schody
 - klatka schodowa
 - balkon
 - strop
 - fundament
 - fundamenty
 - fundamenty zewnętrzne
 - fundamenty wewnętrzne
 - fundamenty pod schody
 - fundamenty pod klatki schodowe
 - fundamenty pod stanowiska czyszczenia wody
 - fundamenty pod urządzenia sanitarne i techniczne
 - fundamenty pod urządzenia pożarowe
 - fundamenty pod urządzenia elektryczne
 - fundamenty pod urządzenia mechaniczne
 - fundamenty pod urządzenia hydrauliczne
 - fundamenty pod urządzenia wentylacyjne
 - fundamenty pod urządzenia klimatyzacyjne
 - fundamenty pod urządzenia grzewcze
 - fundamenty pod urządzenia chłodnicze
 - fundamenty pod urządzenia elektryczne
 - fundamenty pod urządzenia mechaniczne
 - fundamenty pod urządzenia hydrauliczne
 - fundamenty pod urządzenia wentylacyjne
 - fundamenty pod urządzenia klimatyzacyjne
 - fundamenty pod urządzenia grzewcze
 - fundamenty pod urządzenia chłodnicze

- legenda:
- ściana zewnętrzna
 - ściana wewnętrzna
 - mur
 - schody
 - klatka schodowa
 - balkon
 - strop
 - fundament
 - fundamenty
 - fundamenty zewnętrzne
 - fundamenty wewnętrzne
 - fundamenty pod schody
 - fundamenty pod klatki schodowe
 - fundamenty pod stanowiska czyszczenia wody
 - fundamenty pod urządzenia sanitarne i techniczne
 - fundamenty pod urządzenia pożarowe
 - fundamenty pod urządzenia elektryczne
 - fundamenty pod urządzenia mechaniczne
 - fundamenty pod urządzenia hydrauliczne
 - fundamenty pod urządzenia wentylacyjne
 - fundamenty pod urządzenia klimatyzacyjne
 - fundamenty pod urządzenia grzewcze
 - fundamenty pod urządzenia chłodnicze

300x100

