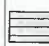





LIŚCIATA	REWIZJA

**LEGENDA ELEWACJE**

-  Drewno w kolorze naturalnym, przedwisko korozji biologicznej, ochrony p. poż. preparatami
-  Beton architektoniczny
-  Fasada szklana
-  Fasada szklana - pas szklenia p. poż.

**UWAGI:**

1. Dokładne wymiary zgodne z natury.
2. W razie wątpliwości skontaktować się z rzeźbiarzem autorstwa.
3. Zapewnić przed zamieszczeniem materiałów elewacyjnych i wykończeniowych próbkę, w tym kolorystyczne tapecie i sposób ułożenia z architektem na miejscu inwestycji.
4. Szczegółowe zapewnić odcienie i kolorystykę poszczególnych i planowych.
5. Czynnikiem wypełnienia oznaczono wycofanie i kasy odporne ogniową lub dymoszczelną elementów ocieplenia przeciwostrzemię.
6. Należy zapewnić wymagania zgodnie z opracowanymi warunkami ochrony przeciwostrzemię.
7. Drewno wysokiej jakości, suszone ( buk, modrzew ); elementy łączone łącznikami ze stali nierdzewnej.

**DZUS GK**  
 ARCHITEKCI  
 ul. Artywajka 34, 10-127 Olsztyn  
 e-mail: dzusgkarchitekci@wp.pl  
 http: www.dzusgkarchitekci.pl

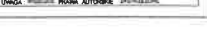
**PROJEKT**  
 ARCHITEKTONICZNO-BUDOWLANY  
 BUDYNKU WIEŻY WIDOKOWEJ  
 wraz z murami oporowymi,  
 wewnętrzną drogą pożarową,  
 stanowiskiem czyszczenia wody do  
 celów p. pożarowych (urządzeniem  
 wodnym do poboru wód  
 powierzchniowych) i odwarstwianiem  
 naturalnego ukształtowanie terenu

Składowe Rola  
 ul. Wierzyńska 220  
 05-000 Racom

Projektant  
 inż. Piotr Dąbrowski  
 10-81 Olsztyn  
 dz. nr 18, obr. 41

mgr inż. arch. Grzegorz Dąbrowski  
 1/2012  
 mgr inż. arch. Katarzyna Orzechowska Dąbrowska  
 28/08/12  
 Architektura

elewacja południowa  
 13.10.2012  
 1:50, 1:4  
**P.A-B.12**





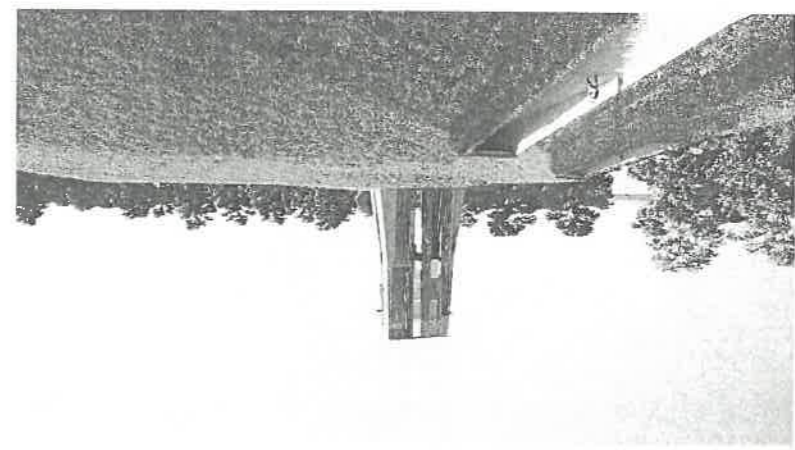
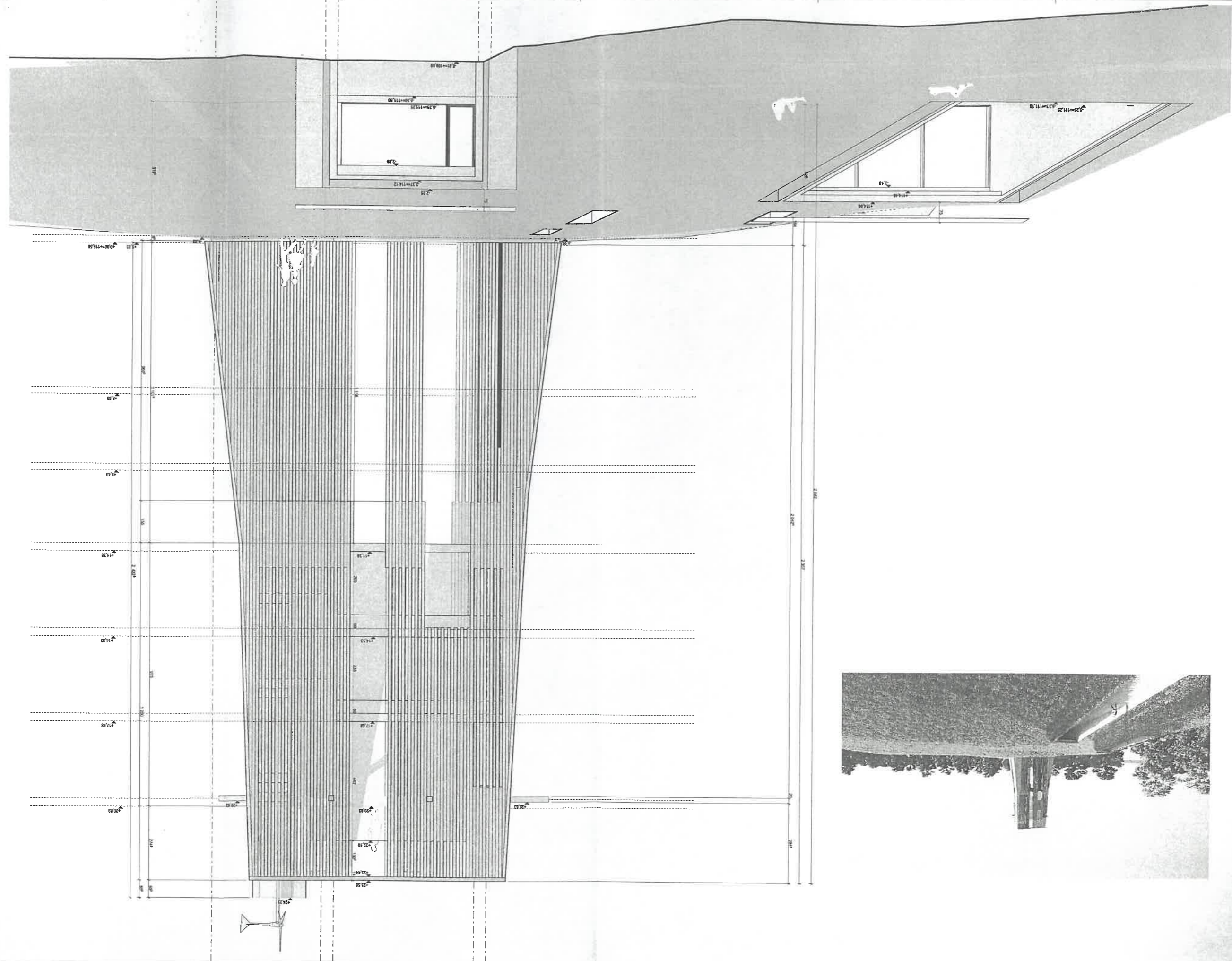


**ARCHIT & KCI**  
 ul. Wierzyńska 220  
 01-911 Ciepłota  
 tel. 22 64 18 00 41  
 www.dziugajka.pl

**PROJEKT**  
 ARCHITECTONICZNO-BUDOWLANY  
 BUDYNKU WIEŻY WIDOKOWEJ  
 wraz z murami oporowymi  
 w miejscowości Dziugajka, powiat  
 wrocławski, województwo dolnośląskie

**13.10.2023**  
 1:50, 1:20

**P.A.B.13**



**LEGENDA ELEWACJI**

Okna w kolorze realnym  
 przedkroczki balkonowe  
 otwory p. pod parapetami  
 Beton architektoniczny  
 Fasada szklana  
 Fasada szklana  
 - pas szklany p. pod

**UWAGI:**

1. Dokonać wymiaru żelbetu z rebrami.
2. W razie potrzeby zastosować mur z izolacją akustyczną.
3. Zastosować przedkroczki balkonowe w miejscach, gdzie jest to wymagane.
4. W miejscach, gdzie jest to wymagane, zastosować izolację akustyczną.
5. Zastosować przedkroczki balkonowe w miejscach, gdzie jest to wymagane.
6. Zastosować przedkroczki balkonowe w miejscach, gdzie jest to wymagane.
7. Zastosować przedkroczki balkonowe w miejscach, gdzie jest to wymagane.
8. Zastosować przedkroczki balkonowe w miejscach, gdzie jest to wymagane.

**PRZEGLĄDOWANO:**  
 13.10.2023

**PROJEKTOWAŁ:**  
 13.10.2023

**REWIZJA**