

Projekt

z dnia 20 sierpnia 2024 r.

Zatwierdzony przez

**UCHWAŁA NR
RADY MIASTA OLSZTYNA**

z dnia 2024 r.

w sprawie zaopiniowania wniosku Nadleśnictwa Olsztyn o uznanie za ochronne lasów położonych na terenie Miasta Olsztyn, będących w zarządzie Nadleśnictwa Olsztyn

Na podstawie art. 18 ust. 2 pkt 15 ustawy z dnia 8 marca 1990 r. o samorządzie gminnym (t.j. Dz. U. z 2024 r., poz. 609), w związku z art. 15 pkt 7 lit. a oraz art. 16 ust. 1 i 2 ustawy z dnia 28 września 1991 r. o lasach (t.j. Dz. U. z 2024 r., poz. 530) uchwala się, co następuje:

§ 1. Opiniuje się pozytywnie wniosek Nadleśnictwa Olsztyn w sprawie uznania lasów za ochronne, o łącznej powierzchni 26,56 ha, stanowiących własność Skarbu Państwa będących w zarządzie Nadleśnictwa Olsztyn, położonych na terenie Miasta Olsztyn, wyszczególnionych w wykazie stanowiącym załącznik nr 1 do niniejszej uchwały.

§ 2. Położenie projektowanych lasów ochronnych przedstawiono na załączniku graficznym, stanowiącym załącznik nr 2 do niniejszej uchwały.

§ 3. Wykonanie uchwały powierza się Prezydentowi Olsztyna.

§ 4. Uchwała wchodzi w życie z dniem podjęcia.

Przewodniczący Rady Miasta

Łukasz Łukaszewski

WYKAZ LASÓW WNIOSKOWANYCH O UZNANIE ZA OCHRONNE

Nadleśnictwo Olsztyn, Obwód Olsztyn, Miasto Olsztyn

Określenie powierzchni i opis lasu				Uzasadnienie wniosku	Wnioskowane szczególne sposoby prowadzenia gospodarki leśnej
Wiodąca kategoria ochronności (inne kategorie)	Oddziały i pododdziały	Pow. w ha	Opis lasu	a) cel uznania b) skutki społeczne c) skutki przyrodnicze d) skutki ekonomiczne	a) ograniczenie pozyskania b) nakazy wykonywania określonych zabiegów c) konieczność założenia i utrzymania urządzeń ochronnych d) ograniczenie udostępniania lasu
1	2	3	4	5	6
1. Lasy ochronne wodochronne, miast	161 c,d,j-m; 162 c-g;	21,00	Różnowiekowe drzewostany mieszane, występujące na siedliskach lasu mieszanego bagiennego, położone wzdłuż cieków wodnych i bagien, w sąsiedztwie miasta Olsztyn.	<p>Cel uznania - zachowanie zdolności retencyjnych i filtracyjnych ekosystemów leśnych położonych w zlewni bezpośredniej cieków wodnych oraz ochrona wód powierzchniowych i głębszych przed zanieczyszczeniami spływającymi wraz z wodami opadowymi oraz ciekami lasów położonych do 10km od granicy miasta Olsztyn.</p> <p>Skutki społeczne - ograniczenie użytkowania lasów wodochronnych wpłynie korzystnie na walory krajobrazowe terenów nadjeziornych podnosząc ich potencjał turystyczny lasów o szczególnym znaczeniu społecznym.</p> <p>Skutki przyrodnicze - utrzymanie korzystnego wpływu środowiska leśnego na warunki klimatyczne oraz regulacja stosunków wodnych na terenach wilgotnych, oraz poprawa stanu środowiska przyrodniczego poprzez utrzymanie korzystnego wpływu lasu na warunki klimatyczne, glebowe i wodne, a także zwiększenie różnorodności biologicznej ekosystemów leśnych i ograniczenie tempa eutrofizacji jezior.</p> <p>Skutki ekonomiczne - Wzrost znaczenia pozaprodukcyjnych funkcji lasu. Zmniejszenie poziomu dochodów Lasów Państwowych z tytułu ograniczonej eksploatacji lasów.</p>	Ograniczenie użytkowania zrębowego w drzewostanach, podyktowanego wymogami hodowlanymi lub zdrowotnymi lasu. Użytkowanie lasu prowadzone głównie rębniami złożonymi dążącymi do naturalnego odnowienia lasu. Stosowanie również przerębowego zagospodarowania lasu. Zagospodarowanie zapewniające utrzymanie zdolności lasów do trwałego wypełniania przez nie funkcji ochronnych, poprawę naturalnej odporności drzewostanów, ich różnorodności biologicznej oraz trwałości ekosystemów leśnych. Dbałość o stan sanitarny lasu, terminowe i zgodne z planem wykonywanie cięć pielęgnacyjnych zwiększających odporność drzewostanów, zachowanie i kształtowanie walorów turystyczno-krajobrazowych. Lasy udostępnione społecznie, ograniczenia udostępniania lasu wynikające z przepisów ustawy o lasach. Nie prowadzi się melioracji odwadniających.

2. Lasy ochronne miast	161 a,b; 162 a,b;	5,56	Drzewostany mieszane, a także brzozy i osikowe, między 60 a 70 rokiem życia, występujące na siedliskach lasu świeżego, położone w sąsiedztwie miasta Olsztyn.	<p>Cel uznania - ochrona lasów położonych do 10km od granicy miasta Olsztyn.</p> <p>Skutki społeczne - ochrona lasów o szczególnym znaczeniu społecznym oraz polepszenie walorów krajobrazowych i turystycznych.</p> <p>Skutki przyrodnicze - utrzymanie korzystnego wpływu środowiska leśnego na warunki klimatyczne oraz regulacja stosunków wodnych na terenach wilgotnych, oraz poprawa stanu środowiska przyrodniczego poprzez utrzymanie korzystnego wpływu lasu na warunki klimatyczne, glebowe i wodne.</p> <p>Skutki ekonomiczne - Wzrost znaczenia pozaprodukcyjnych funkcji lasu. Zmniejszenie poziomu dochodów Lasów Państwowych z tytułu ograniczonej eksploatacji lasów.</p>	Ograniczenie użytkowania zrębowego w drzewostanach, podyktowanego wymogami hodowlanymi lub zdrowotnymi lasu. Użytkowanie lasu prowadzone głównie rębniami złożonymi dążącymi do naturalnego odnowienia lasu. Stosowanie również przerębowego zagospodarowania lasu. Zagospodarowanie zapewniające utrzymanie zdolności lasów do trwałego wypełniania przez nie funkcji ochronnych, poprawę naturalnej odporności drzewostanów, ich różnorodności biologicznej oraz trwałości ekosystemów leśnych. Dbałość o stan sanitarny lasu, terminowe i zgodne z planem wykonywanie cięć pielęgnacyjnych zwiększających odporność drzewostanów, zachowanie i kształtowanie walorów turystyczno-krajobrazowych. Lasy udostępnione społecznie, ograniczenia udostępniania lasu wynikające z przepisów ustawy o lasach.
R-m lasy ochronne w Mieście Olsztyn		26,56			

MAPA PRZEGLĄDOWA PROJEKTOWANYCH LASÓW OCHRONNYCH

NADLEŚNICTWO
OLSZTYN
OBRĘB
OLSZTYN

REGIONALNA DYREKCJA LASÓW PAŃSTWOWYCH W OLSZTYNIE
WOJEWÓDZTWO WARMIŃSKO-MAZURSKIE

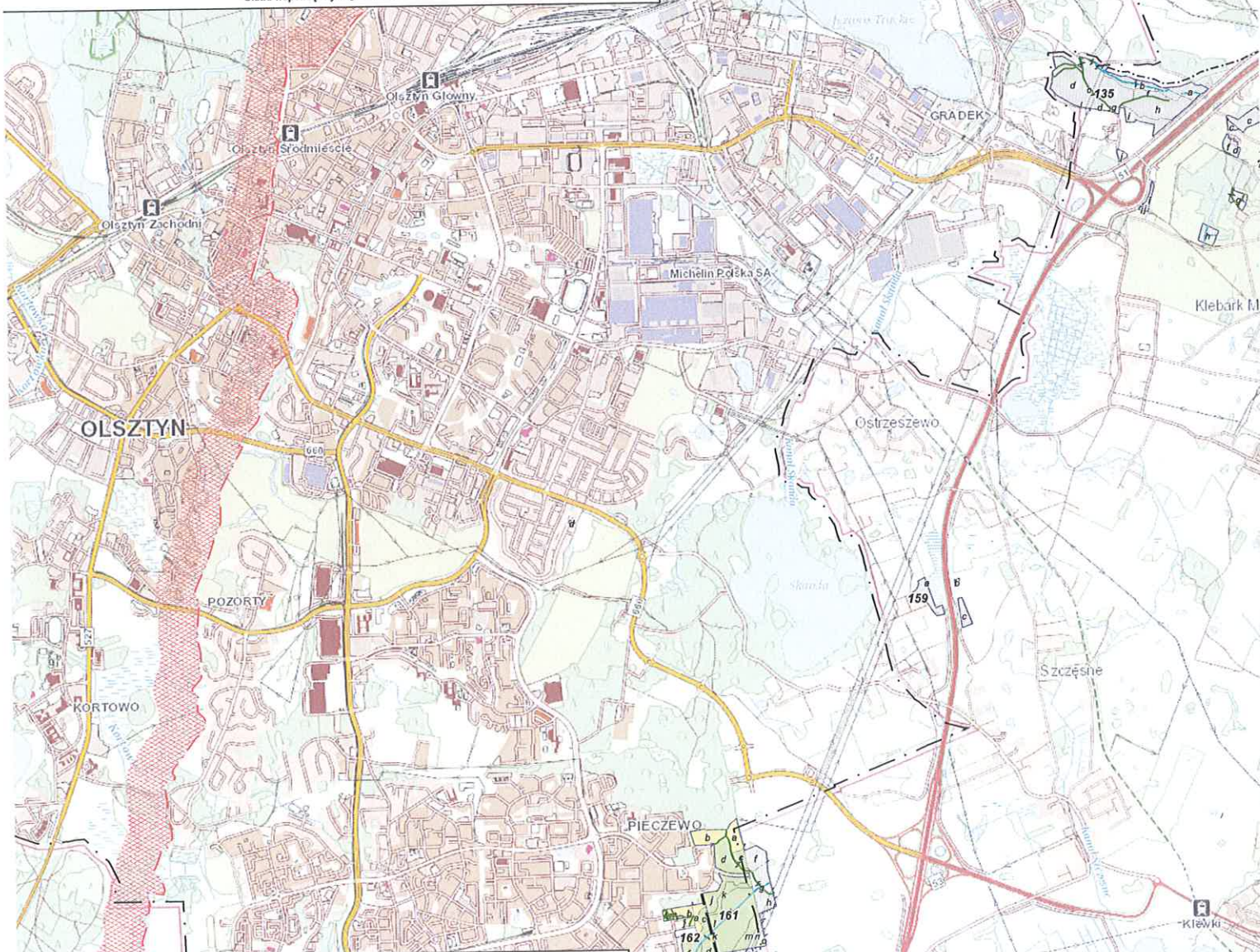
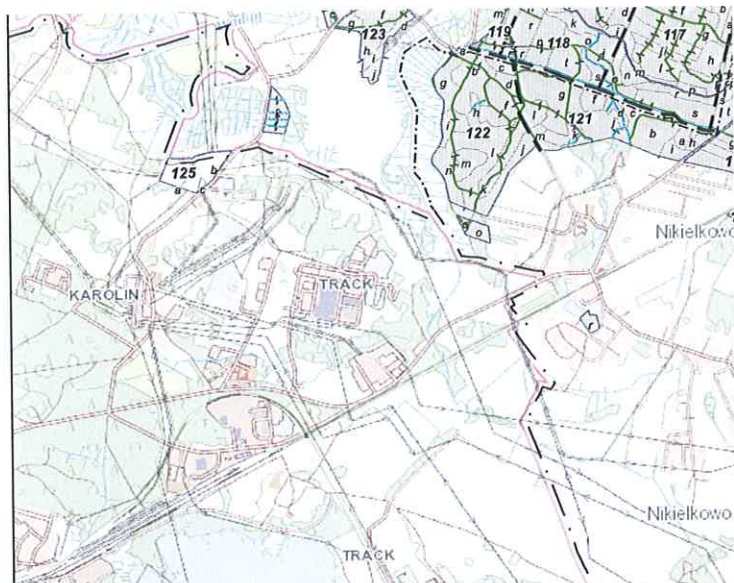
GMINA OLSZTYN (gmina miejska)

Stan na 1.01.2025



Skala 1:25 000

500 250 0 500 1 000 1 500 2 000 2 500 m

Układ współrzędnych „PL-1992”



LEGENDA

-  Obszary zaliczone we wniosku do jednej kategorii ochronności
-  Obszary zaliczone we wniosku do dwóch lub trzech kategorii ochronności

