

GEZ

KARTA ADRESOWA ZABYTKU

3. Miejscowość

OLSZTYN

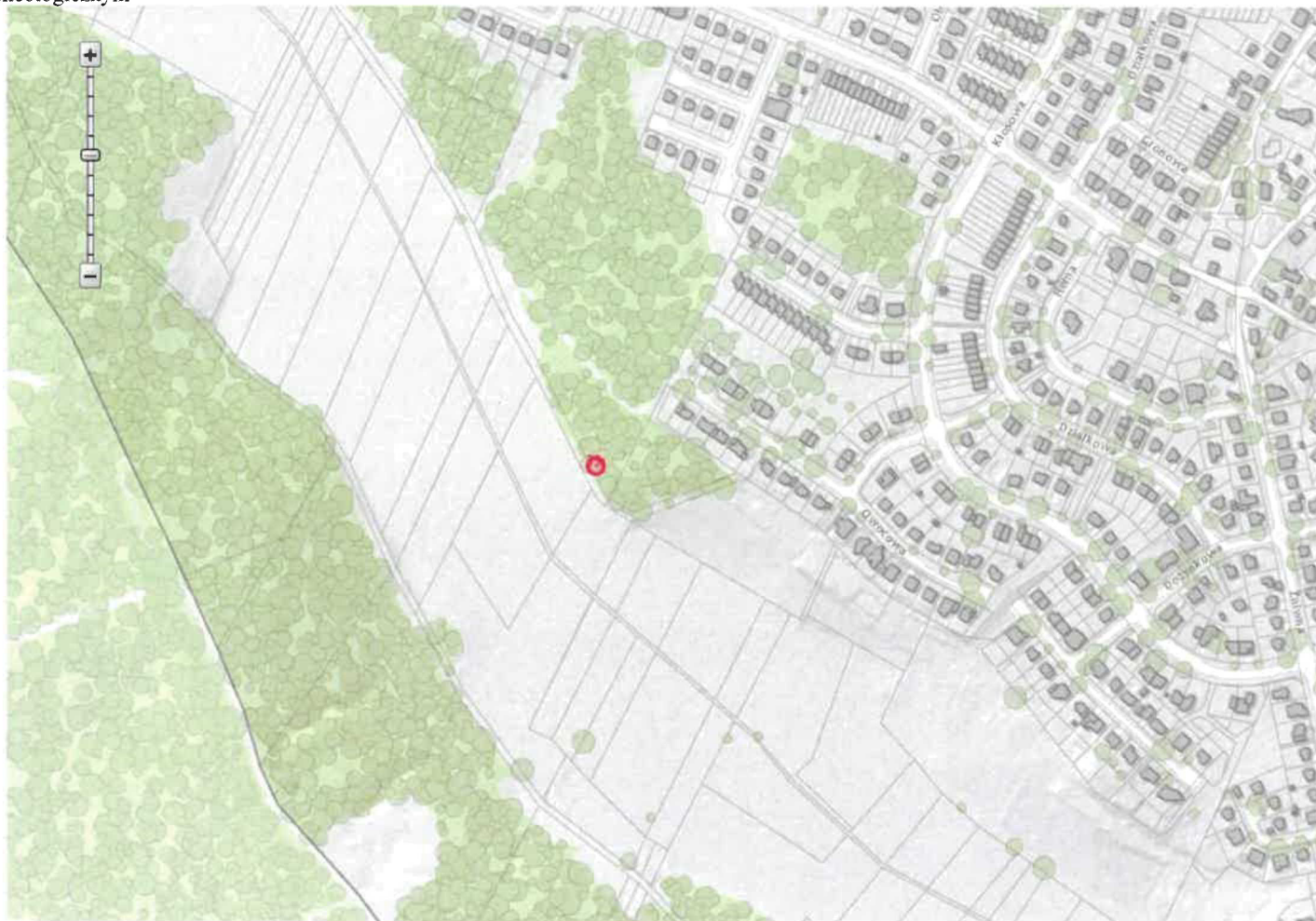
1. Nazwa

ZABYTEK ARCHEOLOGICZNY ŁĄDOWY
obszar AZP: 24-60
nr stanowiska w miejscowości: XCV
nr stanowiska w obszarze: 22

2. Czas powstania

późne średniowiecze (XIV-XV w.) – osada

7. Fotografia z opisem wskazującym orientację w stosunku do sąsiednich terenów lub stron świata albo mapa z zaznaczonym stanowiskiem archeologicznym



Przybliżona lokalizacja stanowiska archeologicznego - szczegółowy zasięg określa Warmińsko-Mazurski Wojewódzki Konserwator Zabytków

4. Adres

ul. Rolna
obręb 47, działki nr: 40, 87/7

5. Przynależność administracyjna

województwo **WARMIŃSKO-MAZURSKIE**

powiat **OLSZTYN**

gmina **OLSZTYN**

6. Formy ochrony

MPZP dla osiedla Dajtki w Olsztynie,
Uchwała Nr XXVI/460/20 Rady Miasta
Olsztyna z dnia 28 października 2020 r.

8. Historia, opis i wartości

Lokalizacja: działki nr 40 i 87/7, obręb 47
Osiedle Dajtki – przy zachodniej granicy miasta
współrzędne: N: 53°45'47.66" E: 20°24'43.45"

Klasyfikacja funkcjonalno-kulturowo-chronologiczna stanowiska:
funkcja:

osada

chronologia:

późne średniowiecze (XIV-XV w.)

Ocena poznawczo-wartościowa stanowiska:

znaczenie poznawcze: małe

wartość historyczna: mała

9. Stan zachowania i postulaty dotyczące konserwacji

Działki niezabudowane – tereny zieleni.

Postulaty konserwatorskie:

Na obszarze stanowiska archeologicznego ma zastosowanie art. 31 ust. 1a ustawy o ochronie i opiece nad zabytkami - zgodnie z którym osoba fizyczna lub jednostka organizacyjna, która zamierza realizować

- 1) roboty budowlane przy zabytku nieruchomym wpisanym do rejestru zabytków lub objętym ochroną konserwatorską na podstawie ustaleń miejscowego planu zagospodarowania przestrzennego lub znajdującym się w ewidencji wojewódzkiego konserwatora zabytków albo
- 2) roboty ziemne lub dokonać zmiany charakteru dotychczasowej działalności na terenie, na którym znajdują się zabytki archeologiczne, co doprowadzić może do przekształcenia lub zniszczenia zabytku archeologicznego

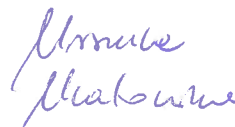
– jest obowiązana pokryć koszty badań archeologicznych oraz ich dokumentacji, jeżeli przeprowadzenie tych badań jest niezbędne w celu ochrony tych zabytków. Zakres i rodzaj niezbędnych badań archeologicznych ustala wojewódzki konserwator zabytków w drodze decyzji, wyłącznie w takim zakresie, w jakim roboty budowlane albo roboty ziemne lub zmiana charakteru dotychczasowej działalności na terenie, na którym znajdują się zabytki archeologiczne, zniszczą lub uszkodzą zabytek archeologiczny.

10. Wykonanie karty (autor, data i podpis)

autor: Urszula Ulatowska

data: 01.07.2011 r.

podpis:



11. Zatwierdzenie karty (podpis wojewódzkiego konserwatora zabytków)

Nie dotyczy – karta adresowa stanowiska włączonego do WEZ

Dotyczy zabytków niewpisanych do rejestru zabytków i niewłączonych do wojewódzkiej ewidencji zabytków