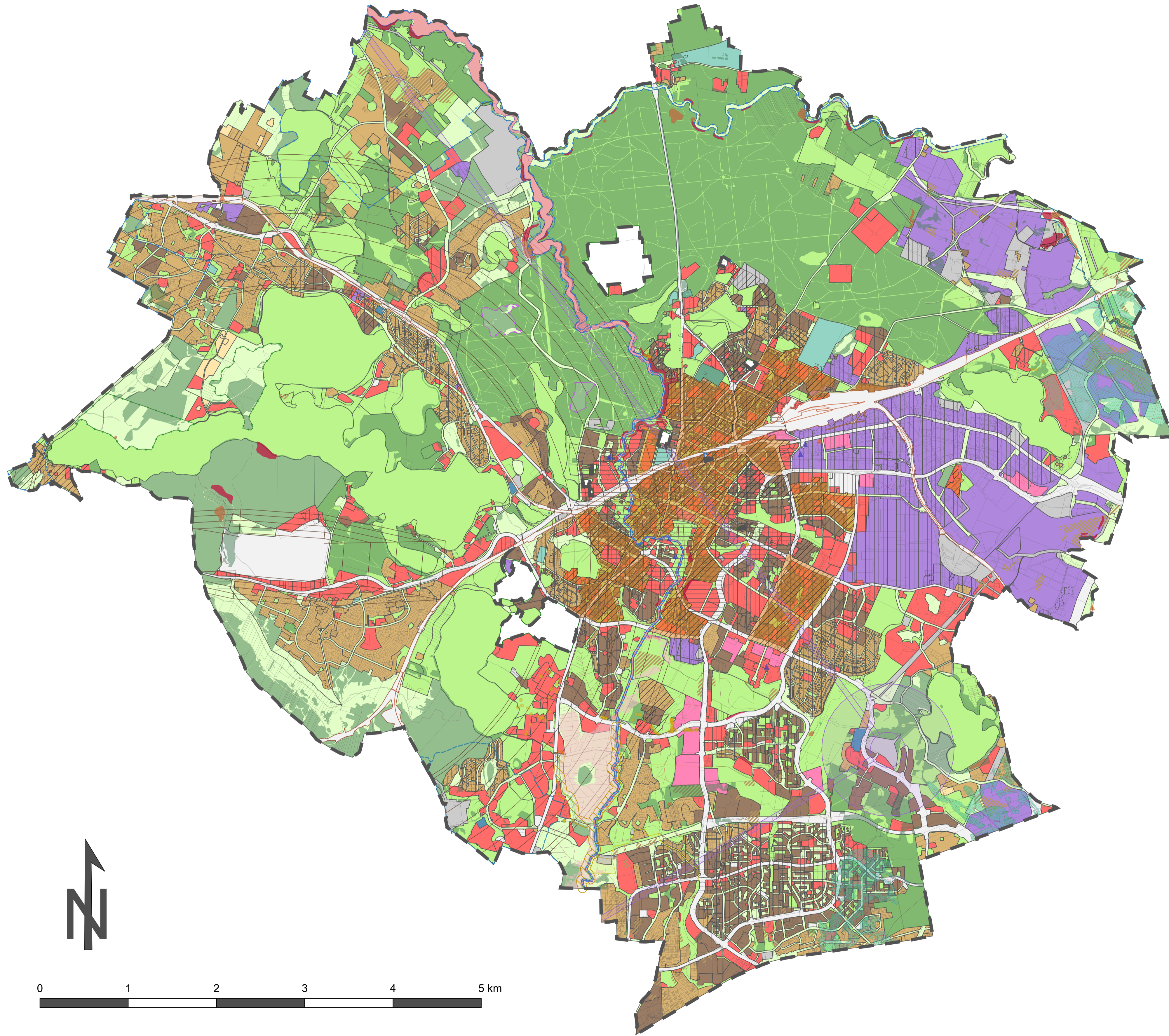


PLAN OGÓLNY MIASTA OLSZTYNA



ZAŁĄCZNIK NR 2 DO UZASADNIENIA DO PLANU OGÓLNEGO MIASTA OLSZTYNA - ZGODNIE Z ART. 13H PKT 3 USTAWY Z DNIA 27 MARCA 2003 R. O PLANOWANIU I ZAGOSPODAROWANIU PRZESTRZENNYM (DZ. U. Z 2024 R., POZ. 1130 ZE ZM.)



OZNACZENIA

- Akt planowania przestrzennego
- Obszar zabudowy śródmiejskiej
- Obszar uzupełnienia zabudowy
- STREFA PLANISTYCZNA**
 - Strefa wielofunkcyjna z zabudową mieszkaniową wielorodzinną
 - Strefa wielofunkcyjna z zabudową mieszkaniową jednorodzinną
 - Strefa wielofunkcyjna z zabudową zagrodową
 - Strefa usługowa
 - Strefa handlu wielkopowierzchniowego
 - Strefa gospodarcza
 - Strefa infrastrukturalna
 - Strefa zieleni i rekreacji
 - Strefa cmentarzy
 - Strefa otwarta
 - Strefa komunikacyjna
- FORMY OCHRONY PRZYRODY I ICH OTULINY**
 - Obszar Chronionego Krajobrazu Doliny Środkowej Łyny
 - Użytek ekologiczny
 - Rezerwat
 - Strefa ochrony nietoperzy
 - Pomnik przyrody
- OBSZARY SZCZEGÓLNEGO ZAGROŻENIA POWODZIĄ, WAŁY PRZECIWPOWODZIOWE ORAZ PASY O SZEROKOŚCI 50M OD STOPY WAŁU**
 - Wał przeciwpowodziowy
 - Pas o szerokości 50m od stopy wału
 - Obszar szczególnego zagrożenia powodzią (10%)
 - Obszar szczególnego zagrożenia powodzią (1%)
 - Obszar szczególnego zagrożenia powodzią (0.2%)
- OBSZARY GRUNTÓW ZMELIOROWANYCH**
 - Rowy melioracyjne
 - Rurociągi grawitacyjne
 - Sączki drenarskie
 - Zbieracze drenarskie
 - Grunty zdrenowane
- TERENY ZAGROŻONE RUCHAMI MASOWYMI ZIEMI ORAZ TERENY, NA KTÓRYCH TE RUCHY WYSTĘPUJĄ, KOPALINY**
 - Obszary zagrożone ruchami masowymi ziemi
 - Obszary osuwisk
 - Udokumentowane złoża kopalin
- STREFY OCHRONNE UJEĆ WODY**
 - Strefa ochronna pośrednia ujęcia wody
 - Strefa ochronna bezpośrednia ujęcia wody
- TERENY ZAMKNIĘTE**
 - Ustanowione decyzją Ministra MSWiA
 - Ustanowione decyzją MON
 - Tereny kolejowe
- OBSZARY WYMAGAJĄCE PRZEKSZTAŁCEN, REHABILITACJI, REKULTYWACJI LUB REMEDIACJI**
 - Szkody w środowisku
 - Zanieczyszczenia powietrza i ziemi
- OBSZARY ZDEGRADOWANE I OBSZARY REWITALIZACJI**
 - Obszar zdegradowany
 - Obszar rewitalizacji
- GRUNTY ROLNE STANOWIĄCE UŻYTKI ROLNE KLAS I-III ORAZ GRUNTY LEŚNE**
 - Grunty leśne
 - Grunty rolne stanowiące użytki rolne klas I-III
 - Zakłady o zwiększonym i dużym ryzyku wystąpienia poważnej awarii przemysłowej
- POZOSTAŁE**
 - Pasy i obszary ochronne linii radiowych ograniczające wysokość zabudowy
 - Powierzchnie ograniczające wysokość zabudowy wokół lotniska
 - Granica działki ewidencyjnej



SKALA 1 : 25 000