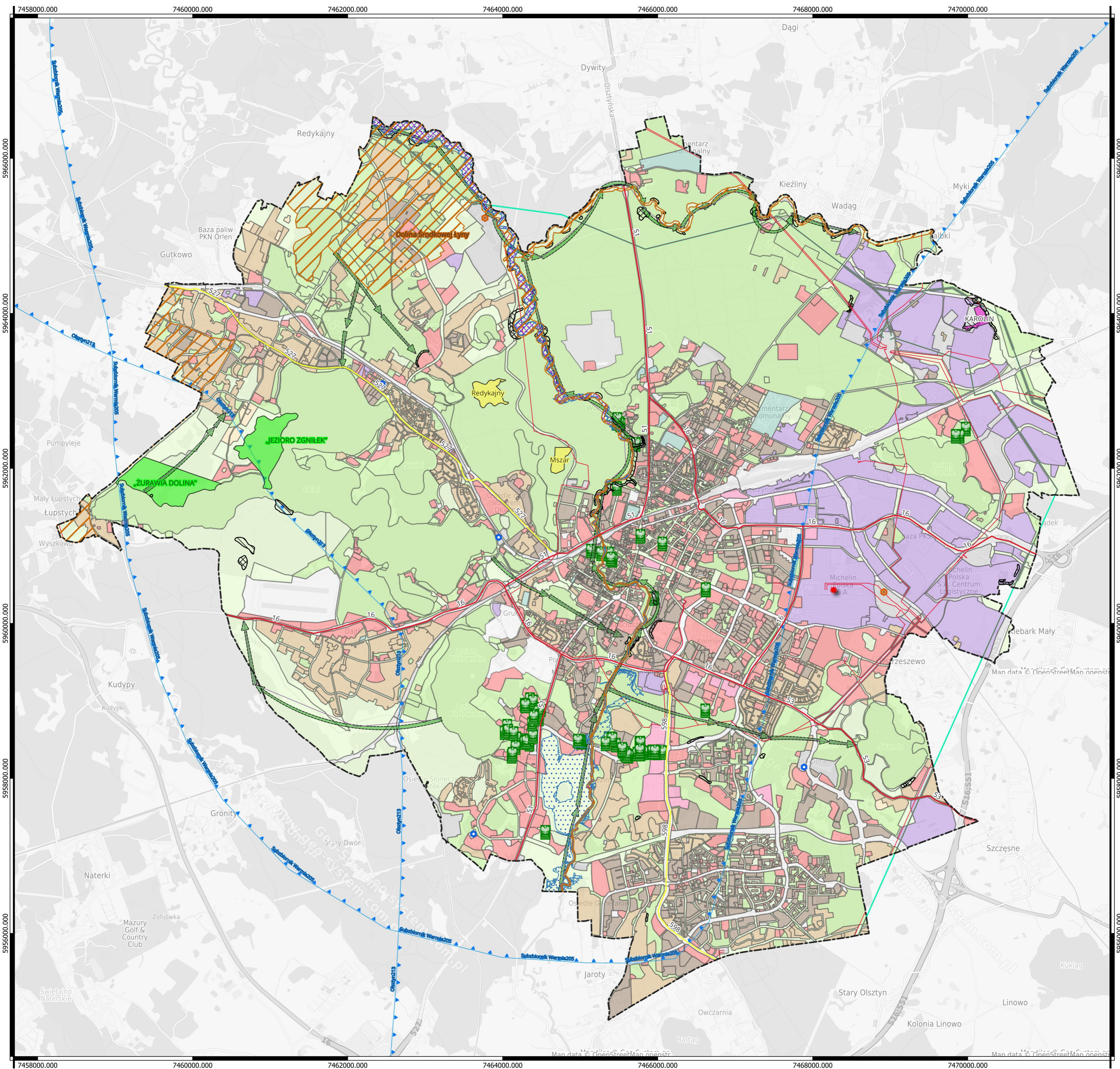
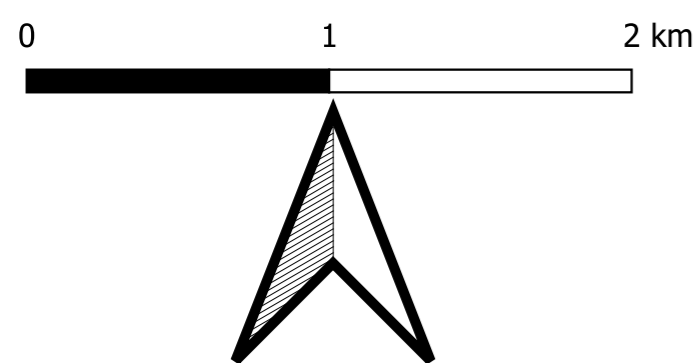


PROGNOZA ODDZIAŁYWANIA NA ŚRODOWISKO DLA PLANU OGÓLNEGO OLSZTYNA skala 1:25000



LEGENDA:

- granica administracyjna miasta Olsztyna

STREFY PLANISTYCZNE - OCENA POTENCJALNYCH ODDZIAŁYWAŃ NA ŚRODOWISKO

Strefy znaczącego oddziaływania na środowisko

SP - strefa gospodarcza
 SK - strefa komunikacyjna

Strefy mało znaczącego oddziaływania na środowisko

SW - strefa wielofunkcyjna z zabudową mieszkaniową wielorodzinną
 SJ - strefa wielofunkcyjna z zabudową mieszkaniową jednorodzinną
 SZ - strefa wielofunkcyjna z zabudową zagrodową
 SU - strefa usługowa
 SH - strefa handlu wielkopowierzchniowego
 SI - strefa infrastrukturalna

Strefy pozytywnego oddziaływania na środowisko

SN - strefa zieleni i rekreacji
 SC - strefa cmentarzy
 SO - strefa otwarta

Zagrożenia naturalne powodujące ograniczenia możliwości inwestycyjnych

- Obszary szczególnego zagrożenia powodzią raz na 10 lat (Q=10%)
 - Obszary szczególnego zagrożenia powodzią raz na 100 lat (Q=1%)
 - Obszary szczególnego zagrożenia powodzią raz na 500 lat (Q=0,2%)
 - Obszary osuwisk - baza danych SOPO
 - Obszary zagrożone ruchami masowymi - baza danych SOPO

Elementy infrastruktury oraz zainwestowania powodujące ograniczenia możliwości inwestycyjnych

- Złoże kopaliny pospolitej - KAROLIN
 - Drogi krajowe (DK 16, DK 51, DK 53)
 - Drogi wojewódzkie (DW 527, DW 598)
 - Oczyszczalnie ścieków
 - Ujęcia wody podziemnej oraz stacje uzdatniania wody
 - Zakład o dużym ryzyku wystąpienia poważnej awarii przemysłowej (ZDR) MICHELIN
 - Napowietrzne linie elektroenergetyczne: W N 110 kV
 - Napowietrzne linie elektroenergetyczne: NN 400 kV (NN 220 kV)

Obszary chronione i cenne przyrodniczo oraz elementy powiązań przyrodniczych

- Użytki ekologiczne
 - Rezerваты przyrody
 - Obszar Chronionego Krajobrazu Doliny Środkowej Łyny
 - Pomniki Przyrody
 - Granice Głównych Zbiorników Wód Podziemnych
 - Korytarze ekologiczne o znaczeniu lokalnym i regionalnym