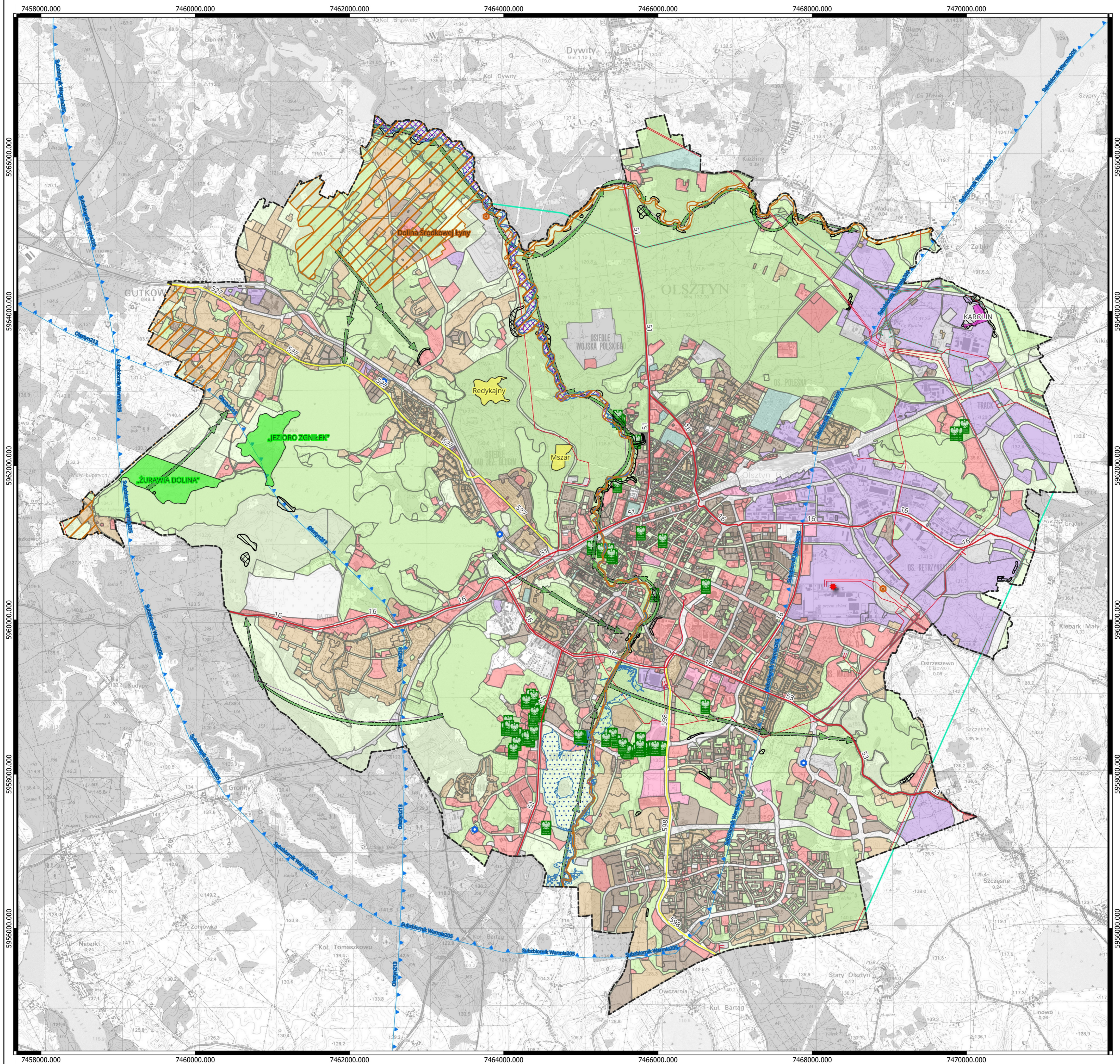
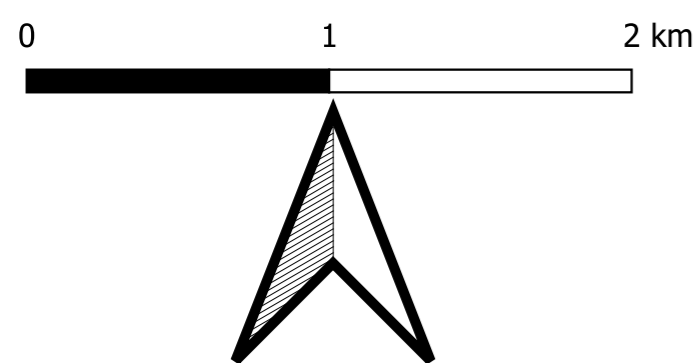


PROGNOZA ODDZIAŁYWANIA NA ŚRODOWISKO DLA PLANU OGÓLNEGO OLSZTYNA skala 1:25000



LEGENDA:

— - granica administracyjna miasta Olsztyna

STREFY PLANISTYCZNE - OCENA POTENCJALNYCH ODDZIAŁYWAŃ NA ŚRODOWISKO

Strefy znaczącego oddziaływania na środowisko

- SP - strefa gospodarcza
- SK - strefa komunikacyjna

Strefy mało znaczącego oddziaływania na środowisko

- SW - strefa wielofunkcyjna z zabudową mieszkaniową wielorodzinną
- SJ - strefa wielofunkcyjna z zabudową mieszkaniową jednorodzinną
- SZ - strefa wielofunkcyjna z zabudową zagrodową
- SU - strefa usługowa
- SH - strefa handlu wielkopowierzchniowego
- SI - strefa infrastrukturalna

Strefy pozytywnego oddziaływania na środowisko

- SN - strefa zieleni i rekreacji
- SC - strefa cmentarzy
- SO - strefa otwarta

Zagrożenia naturalne powodujące ograniczenia możliwości inwestycyjnych

- - Obszary szczególnego zagrożenia powodzią raz na 10 lat (Q=10%)
- - Obszary szczególnego zagrożenia powodzią raz na 100 lat (Q=1%)
- - Obszary szczególnego zagrożenia powodzią raz na 500 lat (Q=0,2%)
- - Obszary osuwisk - baza danych SOPO
- - Obszary zagrożone ruchami masowymi - baza danych SOPO

Elementy infrastruktury oraz zainwestowania powodujące ograniczenia możliwości inwestycyjnych

- - Złoże kopaliny pospolitej - KAROLIN
- - Drogi krajowe (DK 16, DK 51, DK 53)
- - Drogi wojewódzkie (DW 527, DW 598)
- - Oczyszczalnie ścieków
- - Ujęcia wody podziemnej oraz stacje uzdatniania wody
- - Zakład o dużym ryzyku wystąpienia poważnej awarii przemysłowej (ZDR) MICHELIN
- - Napowietrzne linie elektroenergetyczne: W N 110 kV
- - Napowietrzne linie elektroenergetyczne: NN 400 kV (NN 220 kV)

Obszary chronione i cenne przyrodniczo oraz elementy powiązań przyrodniczych

- - Użytki ekologiczne
- - Rezerваты przyrody
- - Obszar Chronionego Krajobrazu Doliny Środkowej Łyny
- - Pomniki Przyrody
- - Granice Głównych Zbiorników Wód Podziemnych
- - Korytarze ekologiczne o znaczeniu lokalnym i regionalnym