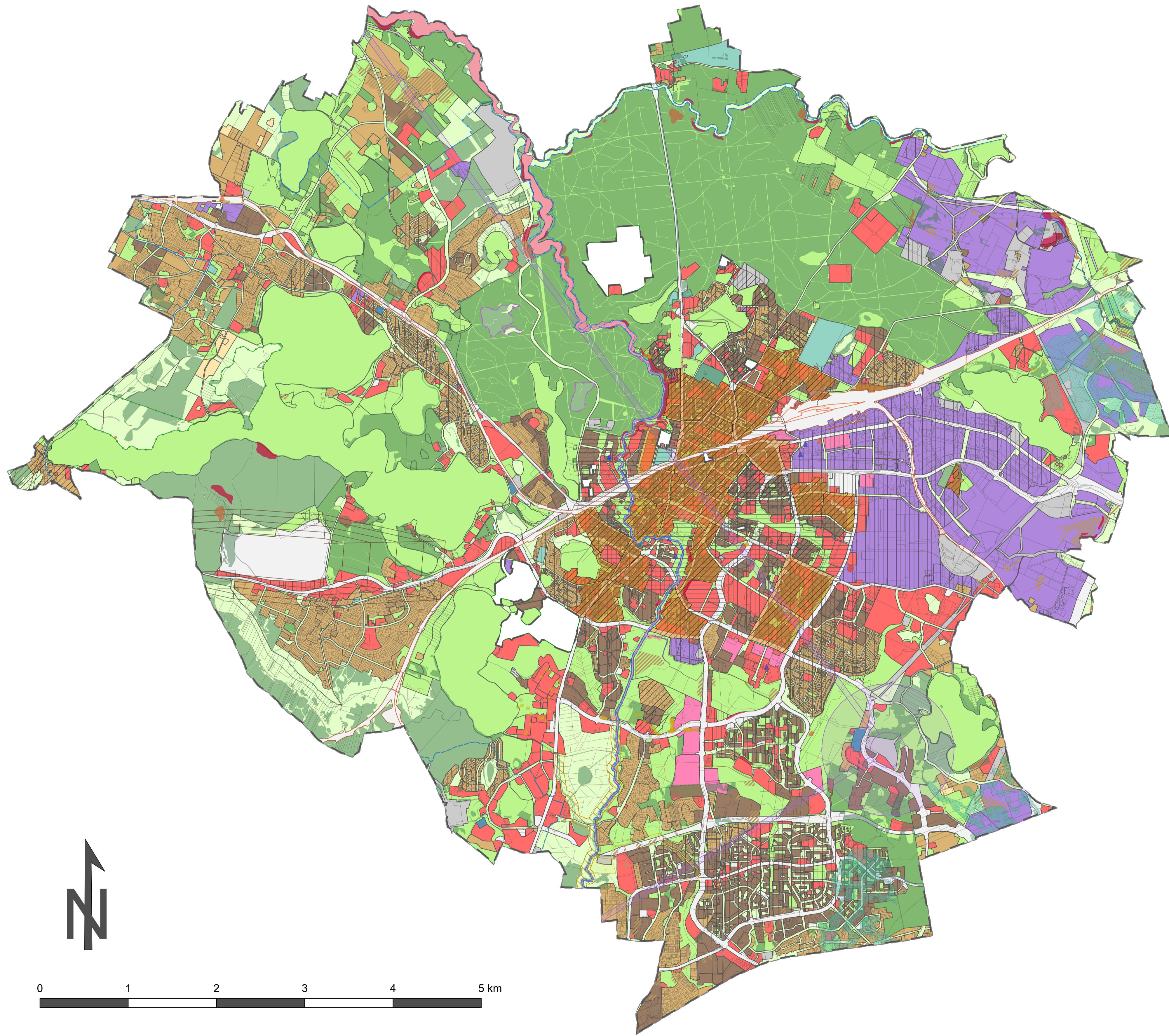


PLAN OGÓLNY MIASTA OLSZTYNA

ZAŁĄCZNIK NR 2 DO UZASADNIENIA DO PLANU OGÓLNEGO MIASTA OLSZTYNA - UWARUNKOWANIA ROZWOJU PRZESTRZENNEGO GMINY ZGODNIE Z ART. 13 B PKT 3 USTAWY Z DNIA 27 MARCA 2003 R. O PLANOWANIU I ZAGOSPODAROWANIU PRZESTRZENNYM (DZ. U. Z 2025 R., POZ. 680) NA TLE WYZNACZONYCH STREF PLANISYCZNYCH



OZNACZENIA

- Akt planowania przestrzennego
- Obszar zabudowy śródmiejskiej
- Obszar uzupełnienia zabudowy

STREFA PLANISTYCZNA

- Strefa wielofunkcyjna z zabudową mieszkaniową wielorodzinną
- Strefa wielofunkcyjna z zabudową mieszkaniową jednorodzinną
- Strefa wielofunkcyjna z zabudową zagrodową
- Strefa usługowa
- Strefa handlu wielkopowierzchniowego
- Strefa gospodarcza
- Strefa infrastrukturalna
- Strefa zieleni i rekreacji
- Strefa cmentarzy
- Strefa otwarta
- Strefa komunikacyjna

FORMY OCHRONY PRZYRODY I ICH OTULINY

- Obszar Chronionego Krajobrazu Doliny Środkowej Łyny
- Użytek ekologiczny
- Rezerwat
- Strefa ochrony nietoperzy
- Pomnik przyrody

OBSZARY SZCZEGÓLNEGO ZAGROŻENIA POWODZIĄ, WAŁY PRZECIWPOWODZIOWE ORAZ PASY O SZEROKOŚCI 50M OD STOPY WAŁU

- Wał przeciwpowodziowy
- Pas o szerokości 50m od stopy wału
- Obszar szczególnego zagrożenia powodzią (10%)
- Obszar szczególnego zagrożenia powodzią (1%)
- Obszar szczególnego zagrożenia powodzią (0.2%)

OBSZARY GRUNTÓW ZMELIOROWANYCH

- Rowy melioracyjne
- Rurociągi grawitacyjne
- Sączki drenarskie
- Zbieracze drenarskie
- Grunty zdrenowane

TERENY ZAGROŻONE RUCHAMI MASOWYMI ZIEMI ORAZ TERENY, NA KTÓRYCH TE RUCHY WYSTĘPUJĄ, KOPALINY

- Obszary zagrożone ruchami masowymi ziemi
- Obszary osuwisk
- Udokumentowane złoża kopalin

STREFY OCHRONNE UJEĆ WODY

- Strefa ochronna pośrednia ujęcia wody
- Strefa ochronna bezpośrednia ujęcia wody

TERENY ZAMKNIĘTE

- Ustanowione decyzją Ministra MSWiA
- Ustanowione decyzją MON
- Tereny kolejowe

OBSZARY OGRANICZONEGO UŻYTKOWANIA

- Pasy i obszary ochronne linii radiowych ograniczające wysokość zabudowy
- Powierzchnie ograniczające wysokość zabudowy wokół lotniska

OBSZARY WYMAGAJĄCE PRZEKSZTAŁCEŃ, REHABILITACJI, REKULTYWACJI LUB REMEDIACJI

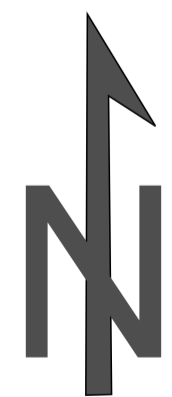
- Szkody w środowisku
- Zanieczyszczenia powietrza i ziemi

OBSZARY ZDEGRADOWANE I OBSZARY REWITALIZACJI

- Obszar zdegradowany
- Obszar rewitalizacji

GRUNTY ROLNE STANOWIĄCE UŻYTKI ROLNE KLAS I-III ORAZ GRUNTY LEŚNE

- Grunty leśne
- Grunty rolne stanowiące użytki rolne klas I-III
- Zakłady o zwiększonym i dużym ryzyku wystąpienia poważnej awarii przemysłowej
- Granica działek ewidencyjnych



0 1 2 3 4 5 km

SKALA 1 : 25 000