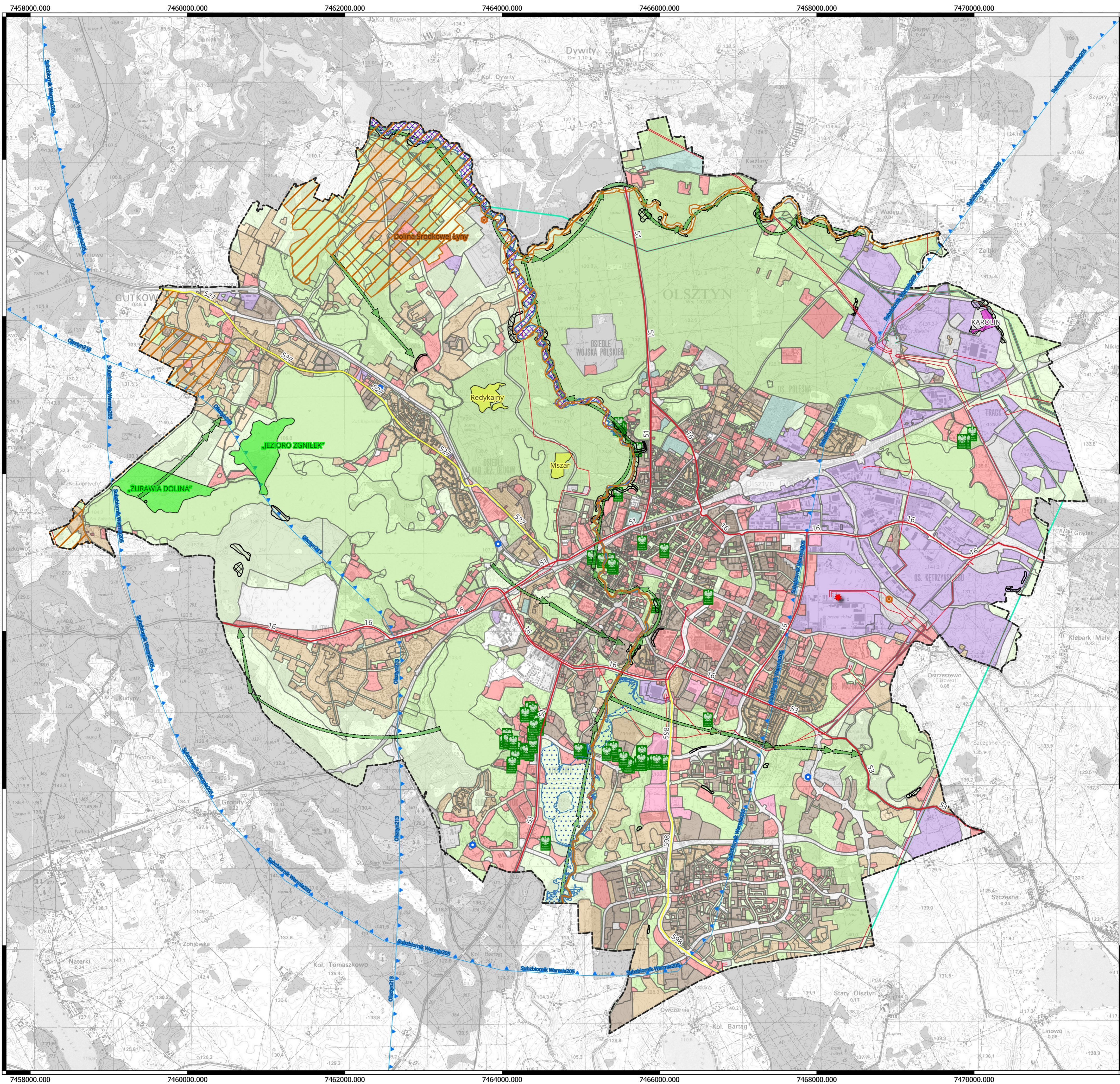
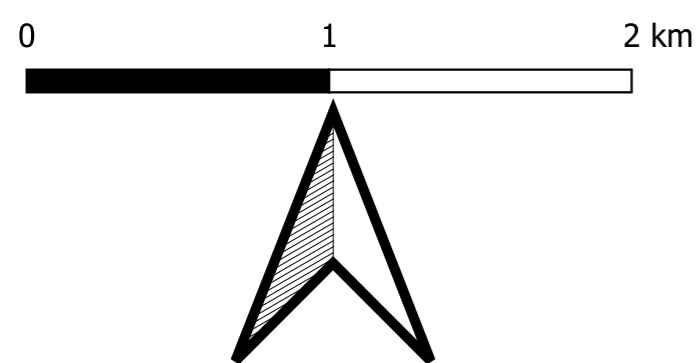


# PROGNOZA ODDZIAŁYWANIA NA ŚRODOWISKO DLA PLANU OGÓLNEGO OLSZTYNA skala 1:25000



## LEGENDA:

- granica administracyjna miasta Olsztyna

### STREFY PLANISTYCZNE - OCENA POTENCJALNYCH ODDZIAŁYWAŃ NA ŚRODOWISKO

*Strefy znaczącego oddziaływania na środowisko*

- SP - strefa gospodarcza
- SK - strefa komunikacyjna

*Strefy mało znaczącego oddziaływania na środowisko*

- SW - strefa wielofunkcyjna z zabudową mieszkaniową wielorodzinną
- SJ - strefa wielofunkcyjna z zabudową mieszkaniową jednorodzinną
- SZ - strefa wielofunkcyjna z zabudową zagrodową
- SU - strefa usługowa
- SH - strefa handlu wielkopowierzchniowego
- SI - strefa infrastrukturalna

*Strefy pozytywnego oddziaływania na środowisko*

- SN - strefa zieleni i rekreacji
- SC - strefa cmentarzy
- SO - strefa otwarta

*Zagrożenia naturalne powodujące ograniczenia możliwości inwestycyjnych*

- Obszary szczególnego zagrożenia powodzią raz na 10 lat (Q=10%)
- Obszary szczególnego zagrożenia powodzią raz na 100 lat (Q=1%)
- Obszary szczególnego zagrożenia powodzią raz na 500 lat (Q=0,2%)
- Obszary osuwisk - baza danych SOPO
- Obszary zagrożone ruchami masowymi - baza danych SOPO

*Elementy infrastruktury oraz zainwestowania powodujące ograniczenia możliwości inwestycyjnych*

- Złoże kopaliny pospolitej - KAROLIN
- Drogi krajowe (DK 16, DK 51, DK 53)
- Drogi wojewódzkie (DW 527, DW 598)
- Oczyszczalnie ścieków
- Ujęcia wody podziemnej oraz stacje uzdatniania wody
- Zakład o dużym ryzyku wystąpienia poważnej awarii przemysłowej (ZDR) MICHELIN
- Napowietrzne linie elektroenergetyczne: W N 110 kV
- Napowietrzne linie elektroenergetyczne: NN 400 kV (NN 220 kV)

*Obszary chronione i cenne przyrodniczo oraz elementy powiązań przyrodniczych*

- Użytki ekologiczne
- Rezerваты przyrody
- Obszar Chronionego Krajobrazu Doliny Środkowej Łyny
- Pomniki Przyrody
- Granice Głównych Zbiorników Wód Podziemnych
- Korytarze ekologiczne o znaczeniu lokalnym i regionalnym