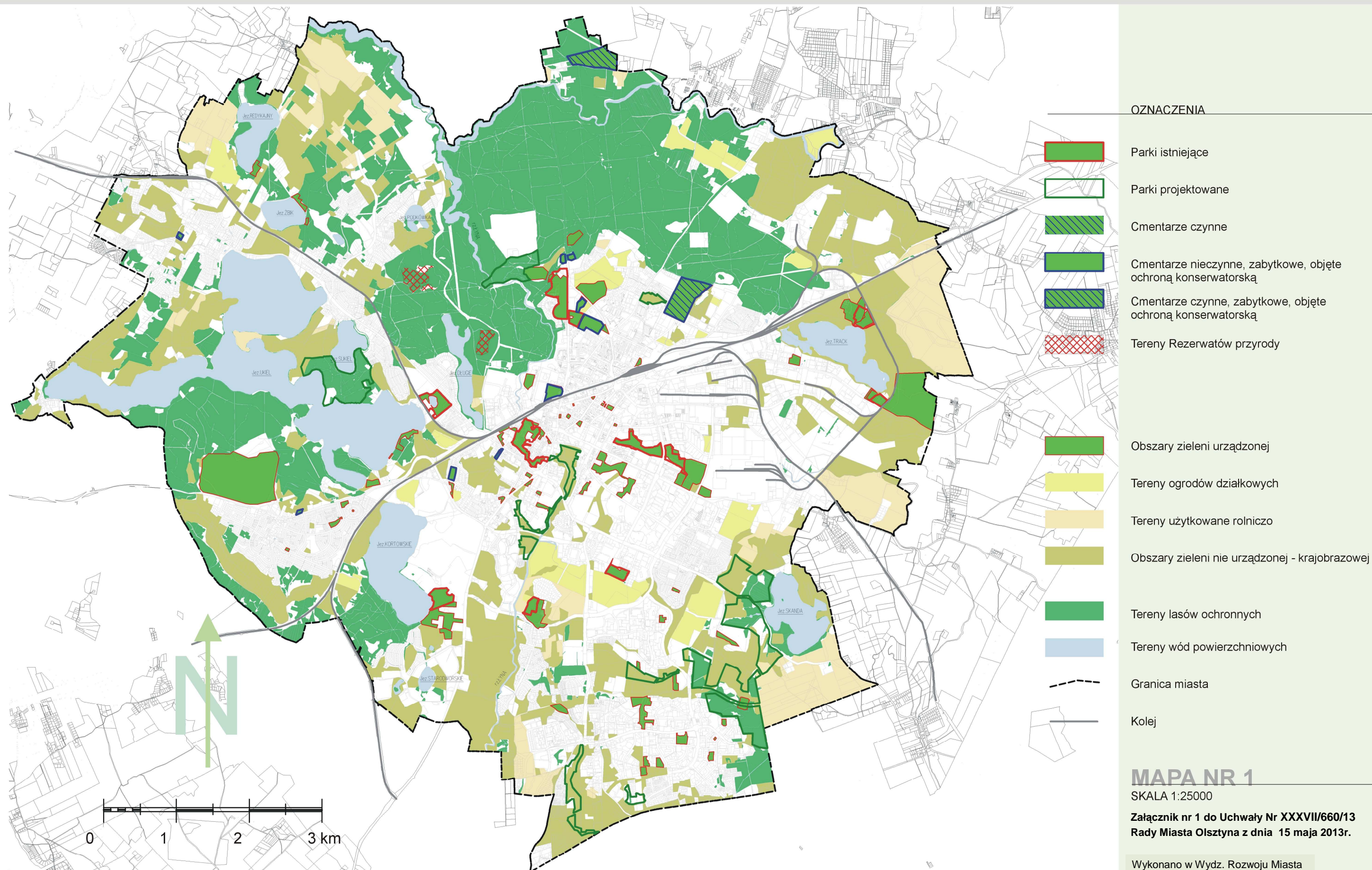


STUDIUM OLSZTYNA

OLSZTYN – STUDIUM UWARUNKOWAŃ I KIERUNKÓW ZAGOSPODAROWANIA PRZESTRZENNEGO

SYSTEM
ŚRODOWISKA NATURALNEGO
TERENY ZIELENI MIEJSKIEJ

UWARUNKOWANIA

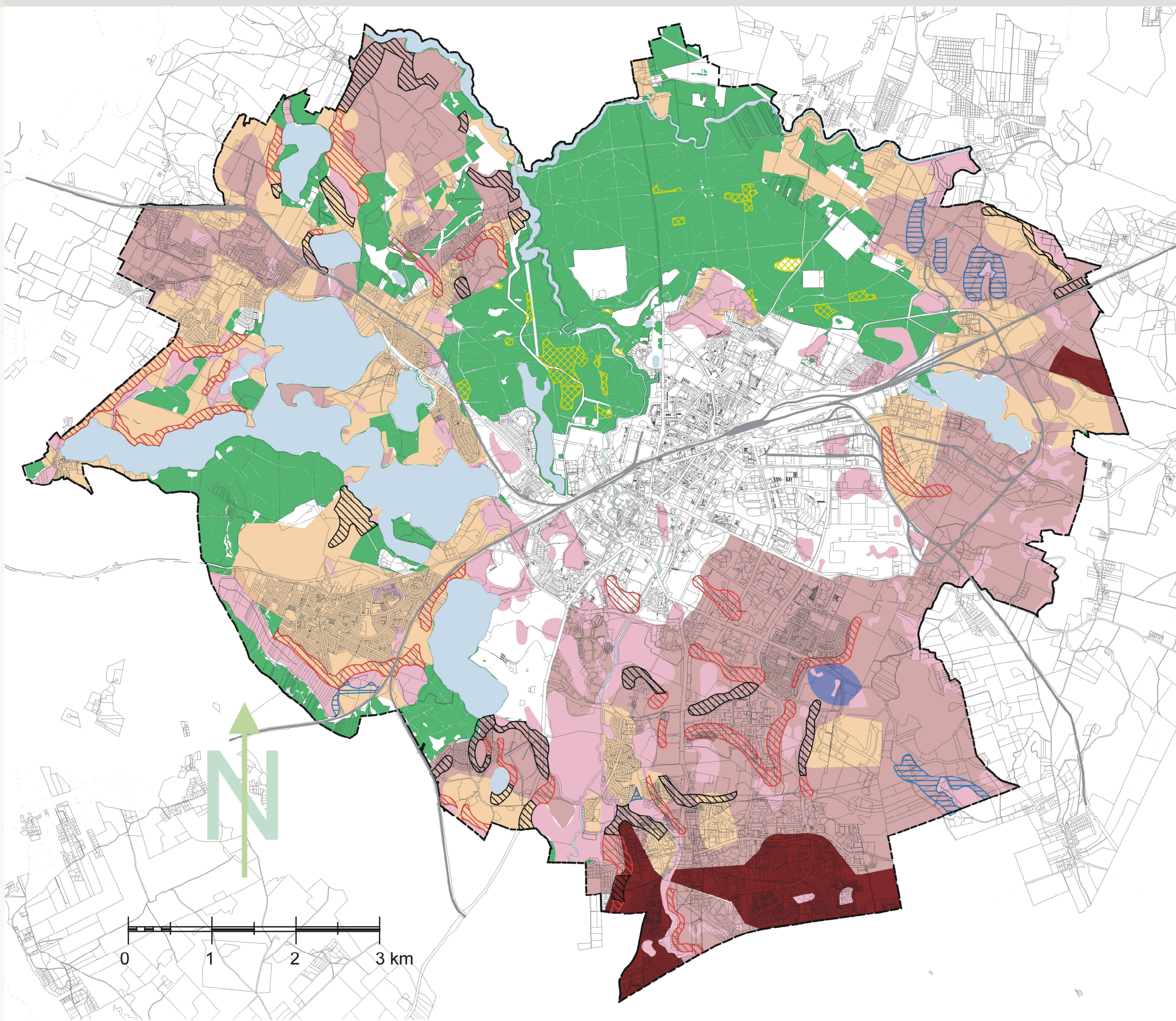


STUDIUM OLSZTYNA

OLSZTYN – STUDIUM UWARUNKOWAŃ I KIERUNKÓW ZAGOSPODAROWANIA PRZESTRZENNEGO

SYSTEM ŚRODOWISKA
NATURALNEGO –
WARUNKI FIZJOGRAFICZNE TERENU
PRZYDATNOŚĆ POD ZABUDOWĘ

UWARUNKOWANIA



Oznaczenie	Charakterystyka terenu	Ocena terenu	Wnioski
Tereny o korzystnych warunkach pod zabudowę			
Strefa I Tereny w przewadze piaszczyste	Obszary w przewadze piaszczyste, (grunty wodnolodowcowe i lodowcowe). Stopień zagęszczenia tych gruntów określa się orientacyjnie na podstawie ich genyzy na sz. = 0,5. Rozdzia spotkajna. Deniwelacja rzędu 5 m, spadki tylko lokalnie przekraczają 5%. Woda gruntowa z reguły głębiej niż 2 m p. p. t. Głębokość i najniższe (V i VI kl.) Warunki klimatyczne korzystne. Warunki dopuszczalnych naprężeń jednostkowych "K20" rzędu 2-3 kG/cm2.	Tereny o korzystnych warunkach fizjograficznych pod zabudowę.	Tereny te w maksymalnym stopniu należy przeznaczyc pod zabudowę.
Strefa II Obszary wysoczyzny rowninnnej	Obszary wysoczyzny rowninnnej i falistej o rzeźbie jak w strefie I. W podłożu grunty spoiłe (głównie gliny zwałowe) konsystencji plastycznej i twardo-plastycznej oraz w lokalnych drobnych zagłębieniach – grunty próchnicze o miękkosci do 1,5m. Staly poziom wód gruntowych występuje głębiej niż 2m p. p. t. lecz sączenia okresowo mogą się pojawiać płycej. W podmokłych zagłębieniach terenu występują na głębokości do 1m. Dominuje spływ wód opadowych nad infiltracją a ich ubytek naturalny odbywa się głównie przez ewaporację. Głębokość i najniższe (w większości klasa I Va i I Vb). Warunki klimatyczno-zdrowotne dobre. Orientacyjne warunki dopuszczalnych naprężeń jednostkowych "K20" 1,5-2,0 kG/cm2.	Tereny o korzystnych warunkach fizjograficznych pod zabudowę. Ze względu na możliwość występowania płytkich wód gruntowych przynajmniej lokalnie oraz fragmentarycznie gruntów humusowych, są gorsze niż tereny strefy I.	Tereny te należy przeznaczyc pod zabudowę.
Strefa III Obszary wysoczyzny plejstocennej	Obszar wysoczyzny plejstocennej pod względem geomorficznym i geotechnicznym zbliżony do strefy II. Genetycznie są to twory zwałowe i zastoinowe o większej zawartosci frakcji ilowej niż grunty strefy II. Głębokość i najniższe (w większości klasa I Va i I Vb). Warunki klimatyczno-zdrowotne dobre. Orientacyjne warunki dopuszczalnych naprężeń jednostkowych "K20" 1,5-2,0 kG/cm2.	Warunki fizjograficzne zbliżone do warunków strefy II	Tereny te należy przeznaczyc pod zabudowę.
Strefa IV Tereny niżej położone	Tereny niżej położone (lokalne obniżenia) o gorszych warunkach fizjograficznych niż w strefach I-III ze względu na gorsze warunki termiczno-wilgotnosciowe (inwersyjny charakter i sklonność do zamglenia) oraz plytsze występowanie wód gruntowych (płycej niż 2 m p. p. t.)	Tereny te wymagają przystosowania pod zabudowę (uregulowania warunków wdrovnych).	Nie należy wprowadzac zabudowy mieszkaniowej.
Strefa Va Tereny o dużych spadkach	Tereny o dużych spadkach – > 10%, są to zbocza dolin i pagórków w obrębie wysoczyzny. Warunki gruntowo-wodne i gleby jak w strefach I i II. Warunki solarne dobre.	Tereny niekorzystne pod zabudowę ze względu na duże spadki. Wprowadzenie zabudowy wymaga dużych prac ziemnych, mogących uruchomic procesy zbczowe.	Tereny te należy chronić przed erozją.
Strefa Vb Tereny o dużych spadkach	Tereny o dużych spadkach – > 10%, są to zbocza dolin i pagórków w obrębie wysoczyzny. Warunki gruntowo-wodne i gleby jak w strefach I i II. Warunki solarne zle.	Tereny niekorzystne pod zabudowę ze względu na duże spadki. Wprowadzenie zabudowy wymaga dużych prac ziemnych, mogących uruchomic procesy zbczowe. Zle warunki solarne.	Tereny te należy przeznaczyc pod zabudowę znacząco pod zrzewienia.
Strefa VI Tereny o intensywnie zróznicowanej rzeźbie	Tereny o intensywnie zróznicowanej rzeźbie. Deniwelacje przekraczają 10m a spadki na zboczach są większe niż 10%. Obniżenia między pagórkami są w większości podmokle i często wypełnione gruntami organicznymi. Zróznicowane są gleby i warunki gruntowo-wodne, termiczno-wysokosciowe i solarne.	Tereny niekorzystne pod zabudowę ze względu na duże spadki oraz warunki gruntowo-wodne, termiczno-wysokosciowe i solarne.	Tereny te należy zdrzezwic lub pozostawic w dotychczasowym użytkowaniu.
Strefa VII Tereny podmokłe	Obszary dolin rzecznych i podmokłych zagłębieni bezodpływowych. W podłożu występują grunty bagienne z wodą gruntową do 0,5-1,0 m p. p. t. Niekorzystne są również warunki termiczno-wilgotnosciowe.	Tereny charakteryzujące się zespołem niekorzystnych cech (słaboosnośne grunty, płytką wodą gruntową, inwersja termiczna) ni.	Na tereny te nie należy wprowadzac żadnej zabudowy. Uzytkowac jako tereny różnorodnej zielotowa, inwersja termiczna) ni.
	Lasy nieprzydatne pod turystykę: olsy, bór bagienny, bór wilgotny		
	Tereny las ochronnych		
	Tereny wód powierzchniowych		
	Granica miasta		
	Kolej		

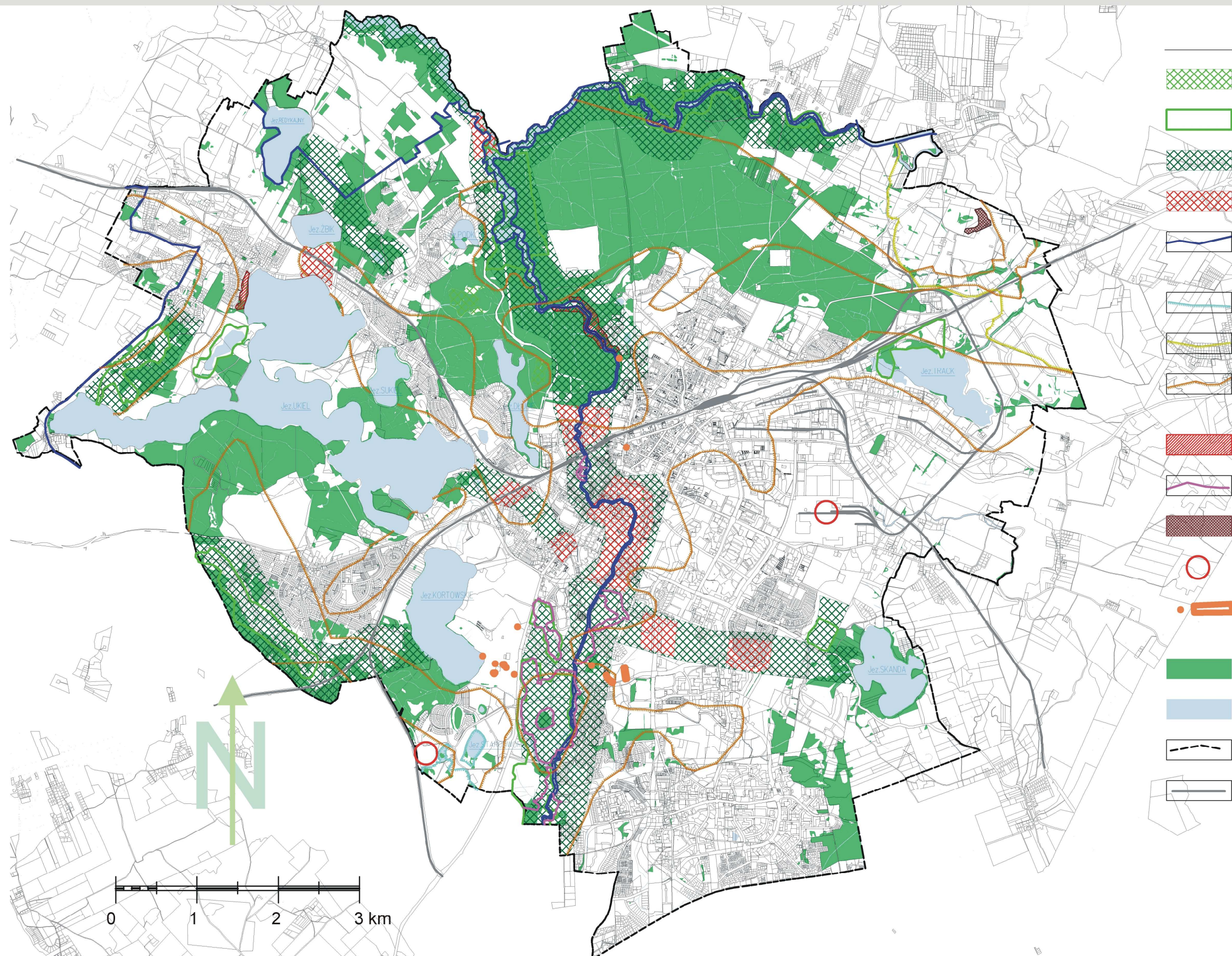
MAPA NR 2
SKALA 1:25000
Załącznik nr 1 do Uchwały Nr XXXVII/660/13
Rady Miasta Olsztyna z dnia 15 maja 2013r.
Wykonano w Wyd. Rozwoju Miasta
UM Olsztyna, 2013r.

STUDIUM OLSZTYNA







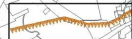




OLSZTYN – STUDIUM UWARUNKOWAŃ I KIERUNKÓW ZAGOSPODAROWANIA PRZESTRZENNEGO

SYSTEM ŚRODOWISKA
NATURALNEGO –
OCHRONA I ZAGROŻENIA

UWARUNKOWANIA



OZNACZENIA

-  Tereny rezerwatów przyrody
-  Tereny cenne przyrodniczo postulowane do objęcia ochroną
-  Korytarze ekologiczne
-  Słabe ogniwa korytarzy ekologicznych
-  Zasięg Obszaru Chronionego Krajobrazu Doliny Środkowej Łyny
-  Strefa ochrony pośredniej ujęcia wody Kortowo
-  Projektowana strefa ochrony pośredniej ujęcia wody Wadąg
-  Projektowane obszary o zaokrąglonych rygorach głównego zbiornika wód podziemnych nr 213 (stopień zagrożenia silny i średni)
-  Tereny zagrożone powstawaniem osuwisk
-  Zasięg terenów zalewowych, narażonych na niebezpieczeństwo powodzi
-  Udokumentowane złoża iłów "Karolin"
-  Emitory zanieczyszczeń powietrza
-  Pomniki przyrody, aleje zabytkowe
-  Tereny lasów ochronnych
-  Tereny wód powierzchniowych
-  Granica miasta
-  Kolej

MAPA NR 3

SKALA 1:25000

Załącznik nr 1 do Uchwały Nr XXXVII/660/13
Rady Miasta Olsztyna z dnia 15 maja 2013r.

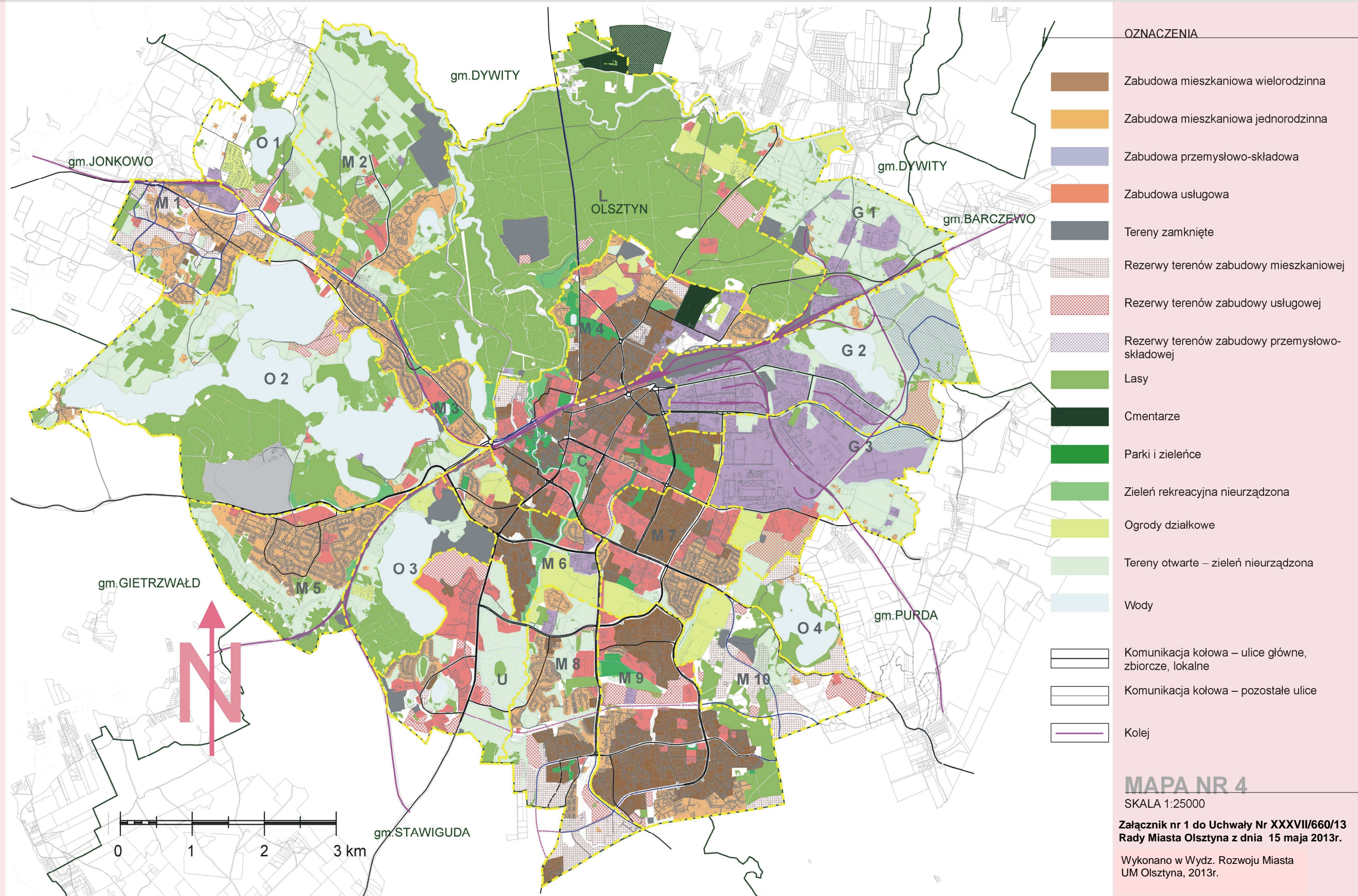
Wykonano w Wyd. Rozwoju Miasta
UM Olsztyna, 2013r.

STUDIUM OLSZTYNA

OLSZTYN – STUDIUM UWARUNKOWAŃ I KIERUNKÓW ZAGOSPODAROWANIA PRZESTRZENNEGO

STAN ISTNIEJĄCY
ZAGOSPODAROWANIA

UWARUNKOWANIA

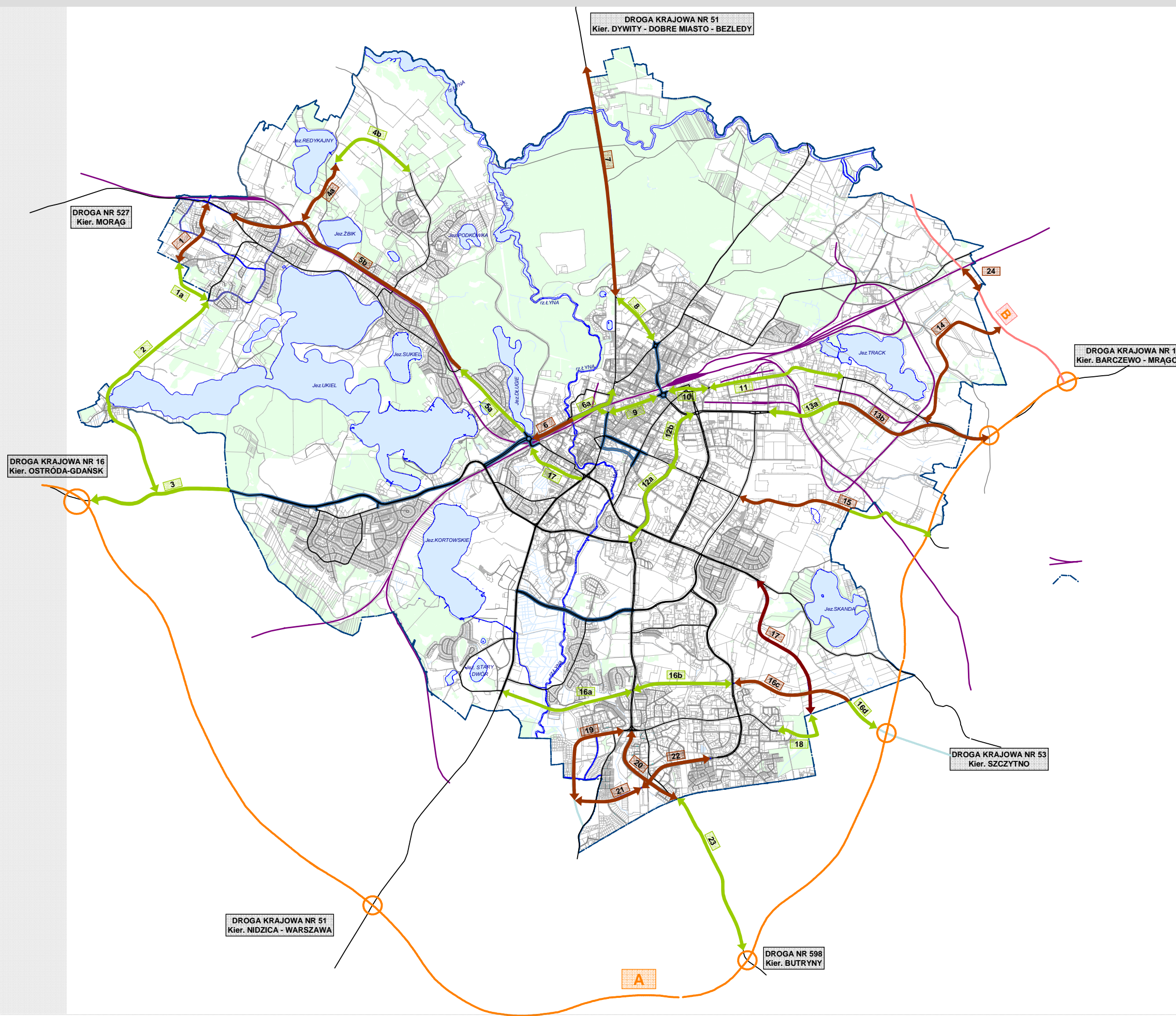


STUDIUM OLSZTYNA

UKŁAD
KOMUNIKACYJNY











OLSZTYN – STUDIUM UWARUNKOWAŃ I KIERUNKÓW ZAGOSPODAROWANIA PRZESTRZENNEGO

UWARUNKOWANIA



OLSZTYN

UKŁAD KOMUNIKACYJNY – ZESTAWIENIE PLANÓW
INWESTYCYJNYCH

-  ISTNIEJĄCE ULICE KLASY G, Z, L
-  ISTNIEJĄCE ULICE POZOSTAŁE
-  ULICE ISTN. POWSTAŁE LUB ZMODERNIZOWANE
PO ROKU 2005
-  PROJEKTOWANE ULICE POZA GRANICAMI GM.
OLSZTYN, UWZGLĘDNIONE W PLANACH
-  POŁUDNIOWY ODCINEK OBWODNICY M. OLSZTYN,
W TRAKCIE PROCEDURY DEC. O POZWOLENIU
NA BUDOWĘ
-  PÓŁNOCNY ODCINEK OBWODNICY M. OLSZTYN, W
TRAKCIE NEGOCJACJI TRASY Z GMINAMI
OŚCIENNYMI, wg preferencji GDDKiA
-  PROJEKTOWANE ODCINKI ZAPISANE W MPZP
-  PROJEKTOWANE ODCINKI NIE ZAPISANE W MPZP
-  KOLEJ
-  GRANICA MIASTA OLSZTYN

MAPA NR 5

Załącznik nr 1 do Uchwały Nr XXXVII/660/13
Rady Miasta Olsztyna z dnia 15 maja 2013r.

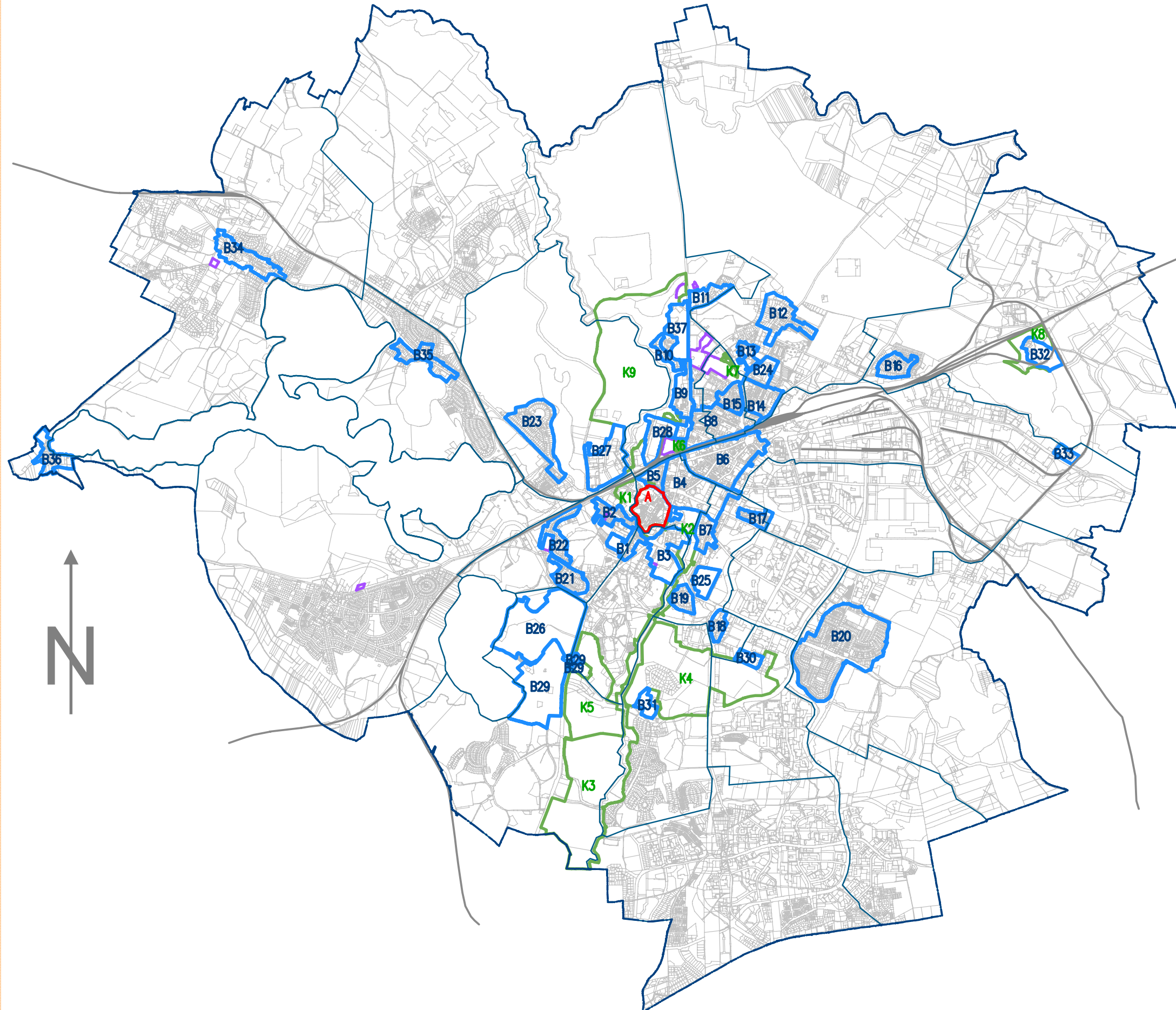
Wykonano w Wydz. Rozwoju Miasta
UM Olsztyna, 2013r.




STUDIUM OLSZTYNA

OLSZTYN – STUDIUM UWARUNKOWAŃ I KIERUNKÓW ZAGOSPODAROWANIA PRZESTRZENNEGO

STREFY OCHRONY
KONSERWATORSKIEJ

UWARUNKOWANIA



-  Parki, cmentarze
-  Strefa ochrony krajobrazu
-  Strefa B – częściowej ochrony konserwatorskiej
-  Strefa A – pełnej ochrony konserwatorskiej

-  Granica miasta
-  Kolej

MAPA NR 6

Załącznik nr 1 do Uchwały Nr XXXVII/660/13
Rady Miasta Olsztyna z dnia 15 maja 2013r.

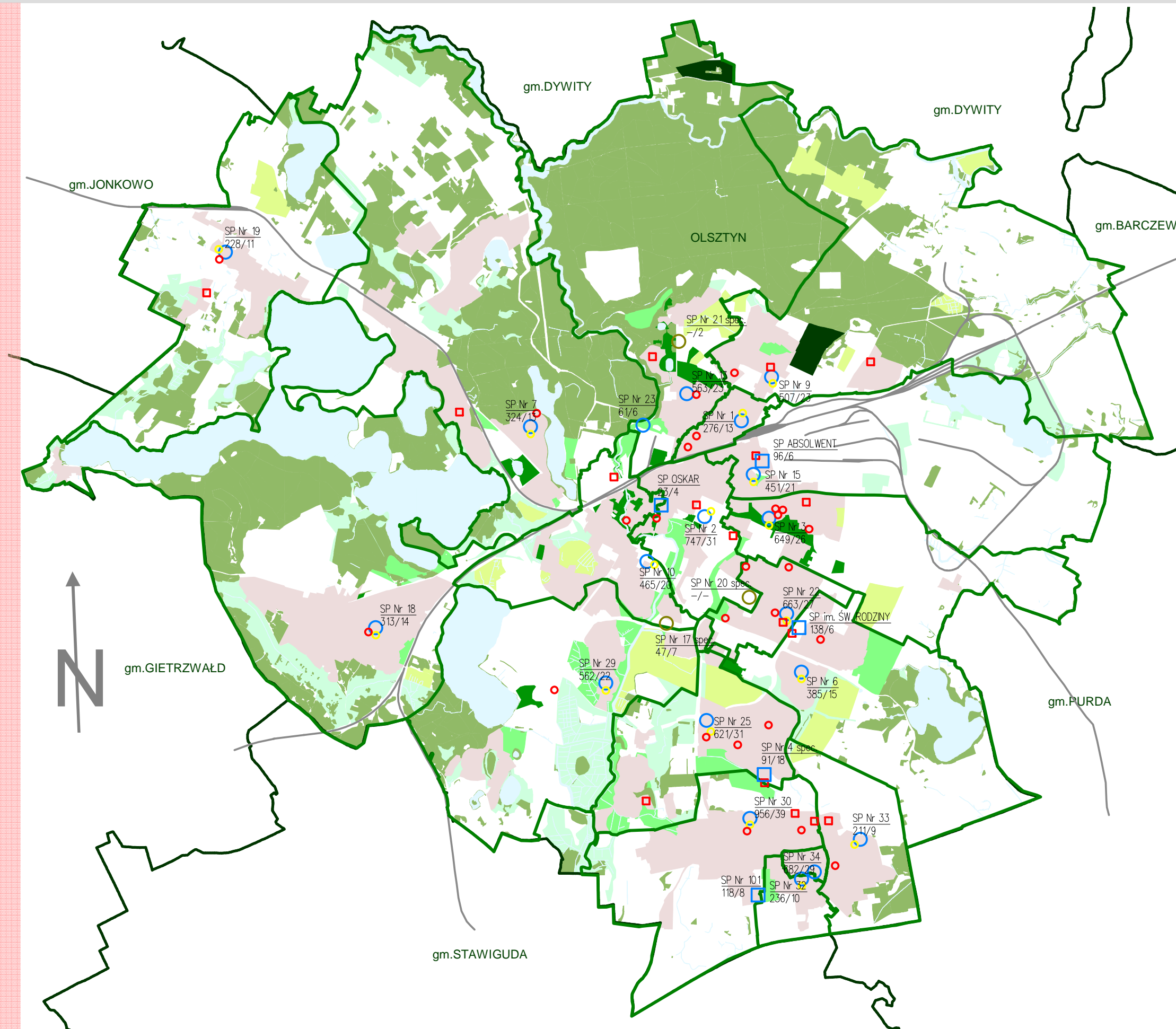
Wykonano w Wydz. Rozwoju Miasta
UM Olsztyna, 2013r.

STUDIUM OLSZTYNA

OLSZTYN –STUDIUM UWARUNKOWAŃ I KIERUNKÓW ZAGOSPODAROWANIA PRZESTRZENNEGO

ROZMIESZCZENIE SZKÓŁ
PODSTAWOWYCH I PRZEDSZKOLI

UWARUNKOWANIA



- Przedszkola publiczne
- Przedszkola niepubliczne
- Oddziały „0” przy szkołach podstawowych
- Szkoły podstawowe publiczne
- Szkoły podstawowe niepubliczne
- Szkoły specjalne
- Granica rejonów spisowych szkół podstawowych
- Tereny zabudowy mieszkaniowej

SP Nr 18
313/14
Numery szkół podstawowych
ilość uczniów/ilość oddziałów

- Granica miasta
- Wody otwarte
- Las

MAPA NR 7

Załącznik nr 1 do Uchwały Nr XXXVII/660/13
Rady Miasta Olsztyna z dnia 15 maja 2013r.

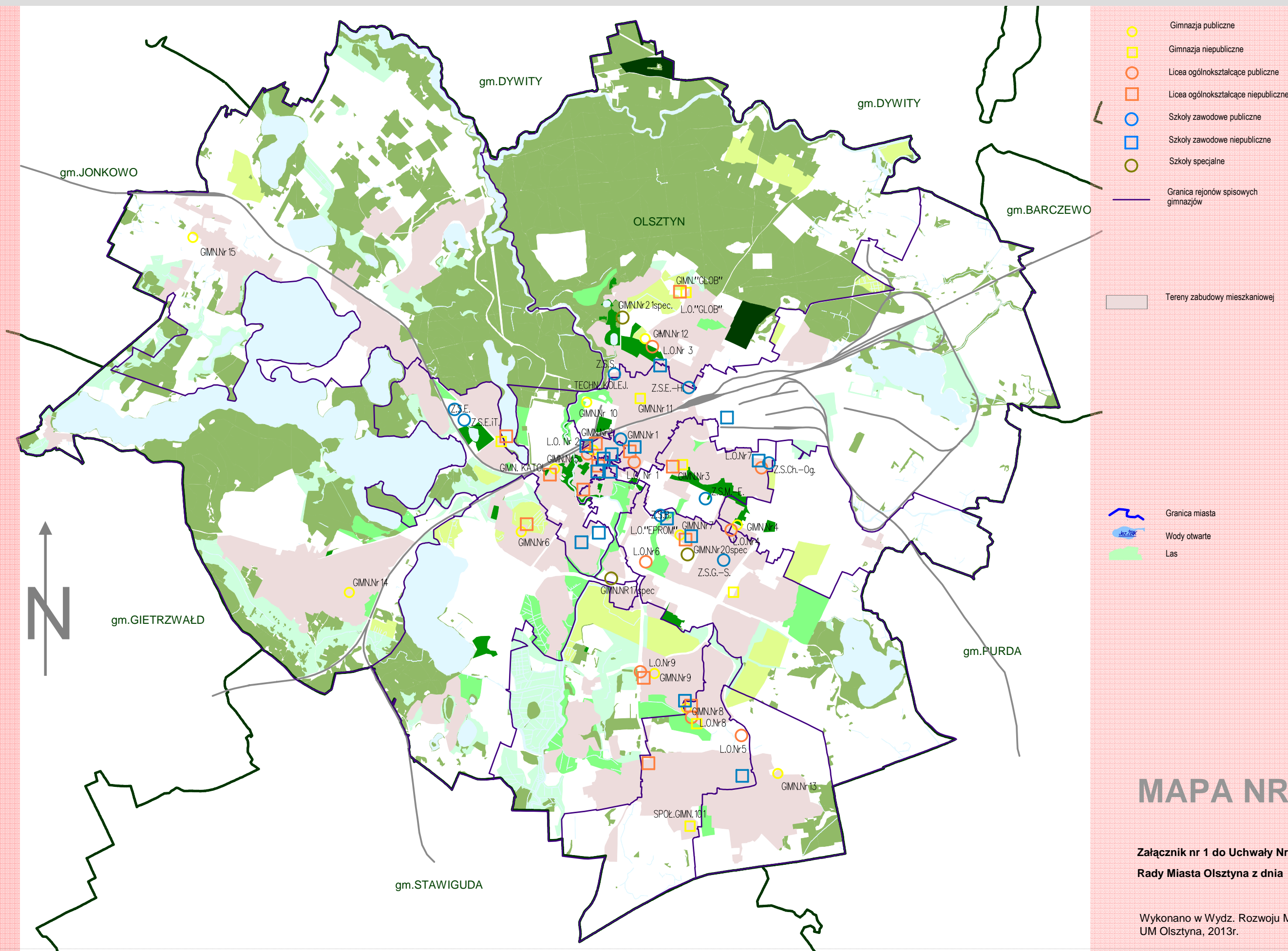
Wykonano w Wydz. Rozwoju Miasta
UM Olsztyna, 2013r.

STUDIUM OLSZTYNA

OLSZTYN – STUDIUM UWARUNKOWAŃ I KIERUNKÓW ZAGOSPODAROWANIA PRZESTRZENNEGO

ROZMIESZCZENIE SZKÓŁ
PONADPODSTAWOWYCH

UWARUNKOWANIA



MAPA NR 8

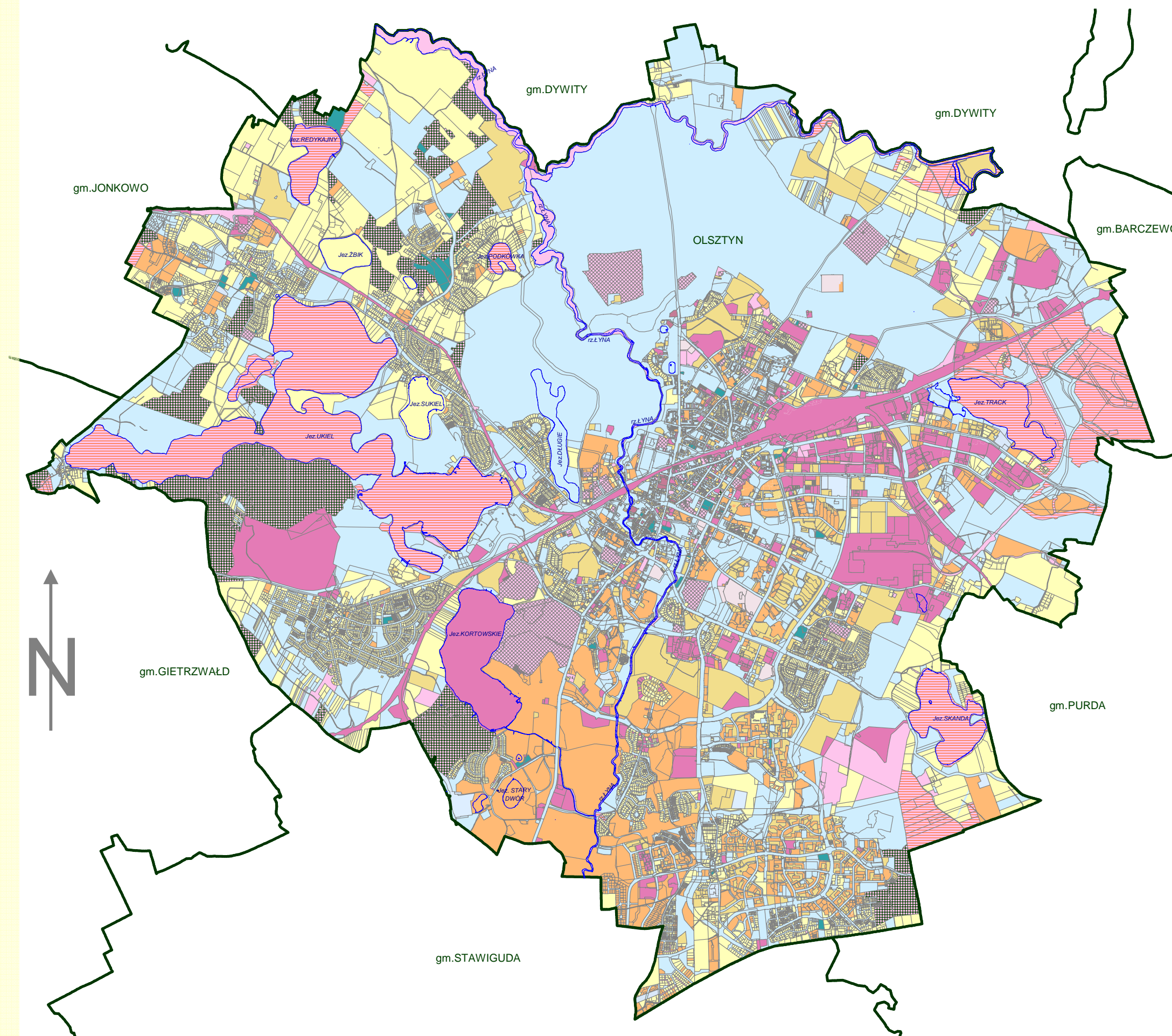
Załącznik nr 1 do Uchwały Nr XXXVII/660/13
Rady Miasta Olsztyna z dnia 15 maja 2013r.

Wykonano w Wydz. Rozwoju Miasta
UM Olsztyna, 2013r.

STUDIUM OLSZTYNA

OLSZTYN – STUDIUM UWARUNKOWAŃ I KIERUNKÓW ZAGOSPODAROWANIA PRZESTRZENNEGO

STAN PRAWNY
WŁADANIA
UWARUNKOWANIA



- Grunty Gminy Olsztyn
- Grunty Skarbu Państwa
- Grunty pozost. Jednostek Sam. Terytorialnego
- Grunty S P w uż. wieczystym
- Grunty pozostałych jedn. sam. teryt. w uż. wieczystym
- Grunty Gminy w uż. wieczystym
- Grunty osób fizycznych
- Grunty osób prawnych
- Zasób własności rolnej SP
- Państwowe Gospodarstwa Leśne SP
- Państwowe Jednostki Organizacyjne SP
- Grunty kościołów i związków wyznaniowych

Granica miasta

MAPA NR 9

Załącznik nr 1 do Uchwały Nr XXXVII/660/13
Rady Miasta Olsztyna z dnia 15 maja 2013r.

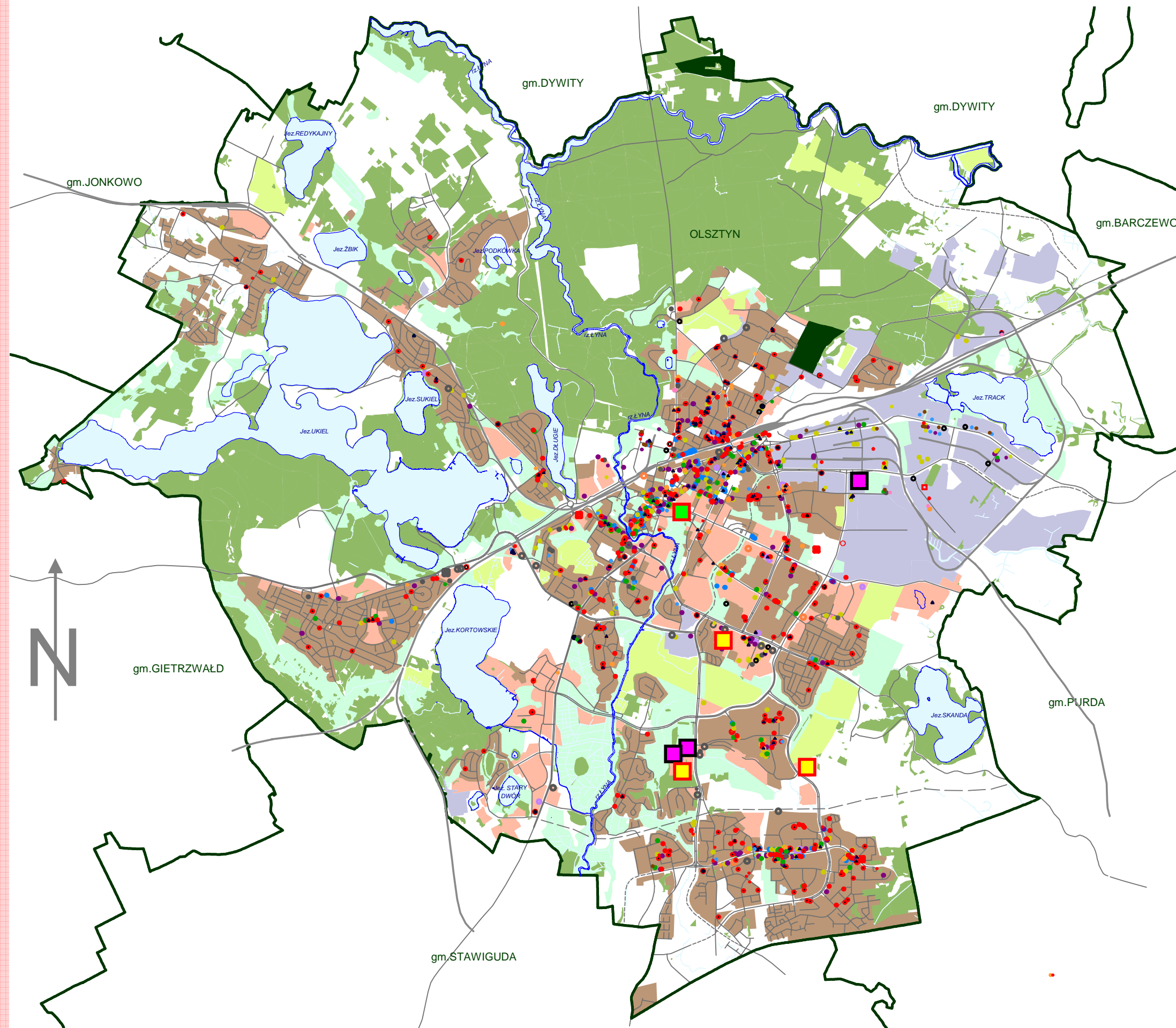
Wykonano w Wydz. Rozwoju Miasta
UM Olsztyna, 2013r.

STUDIUM OLSZTYNA

OLSZTYN – STUDIUM UWARUNKOWAŃ I KIERUNKÓW ZAGOSPODAROWANIA PRZESTRZENNEGO

SIEĆ HANDLOWA
STAN ISTNIEJĄCY

UWARUNKOWANIA



MAPA NR 10

Załącznik nr 1 do Uchwały Nr XXXVII/660/13
Rady Miasta Olsztyna z dnia 15 maja 2013r.

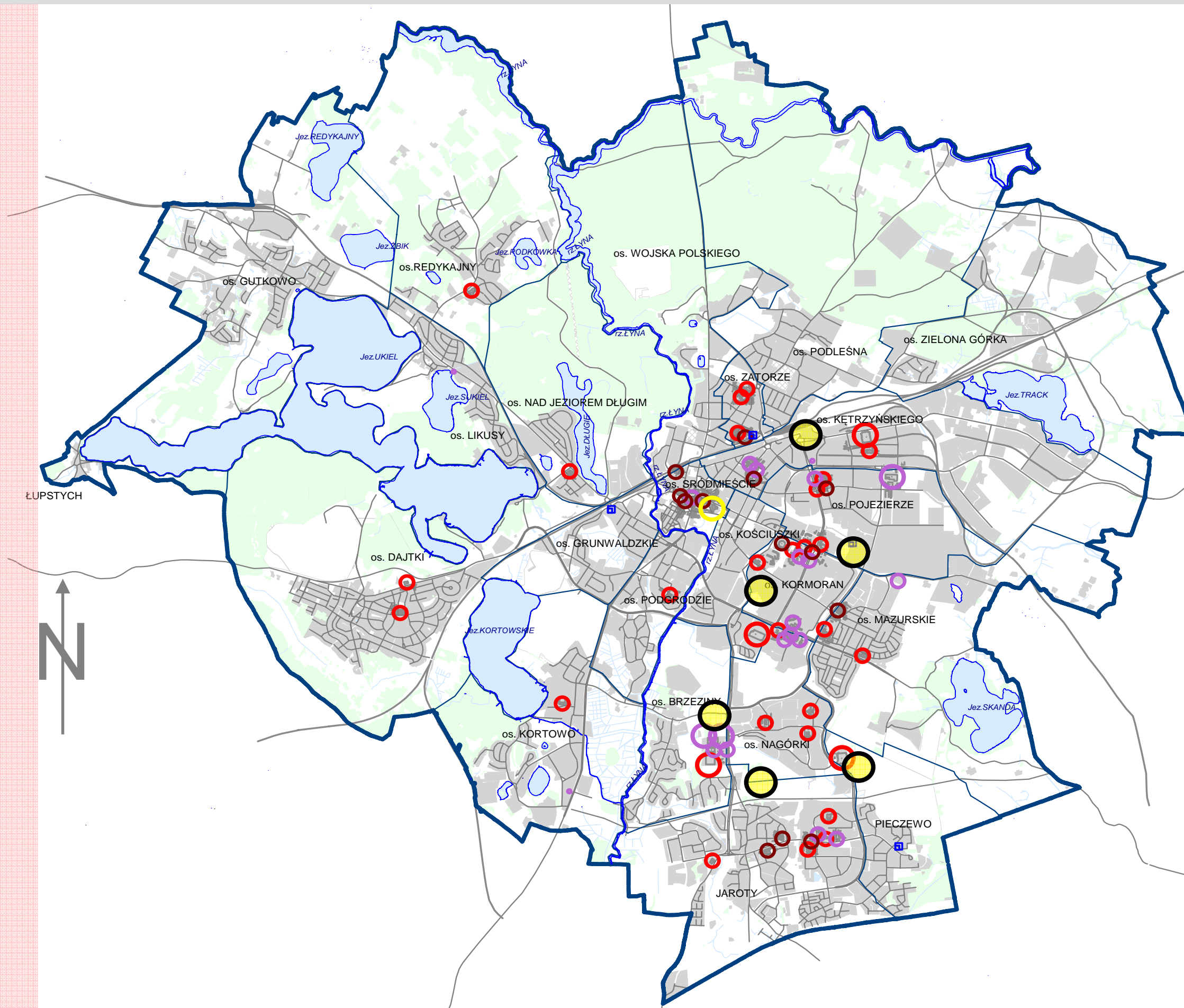
Wykonano w Wydz. Rozwoju Miasta
UM Olsztyna, 2013r.

STUDIUM OLSZTYNA

OLSZTYN – STUDIUM UWARUNKOWAŃ I KIERUNKÓW ZAGOSPODAROWANIA PRZESTRZENNEGO

SIEĆ HANDLOWA
PROGNOZA

UWARUNKOWANIA



- MIEJSCA LOKALIZACJI NOWYCH OBIEKTÓW WIELKOPOWIERZCHNIOWYCH O POW. PONAD 2000m²
- WYZNACZONE NA PODSTAWIE ZGŁOSZONYCH WNIOSKÓW ORAZ MOŻLIWOŚCI WYNIKAJĄCYCH Z USTALEŃ MPZP
- GALERIA HANDLOWA „ALFA”
- OBIEKT TYPU MALL
- HIPERMARKETY SPOŻYWCZE
- OBIEKTY O POW. PONAD 2000m²
- HIPERMARKETY NIE SPOŻYWCZE
- OBIEKTY O POW. PONAD 2000m²
- SUPERMARKETY SPOŻYWCZE
- OBIEKTY O POW. 400m²- 2000m²
- SUPERMARKETY NIE SPOŻYWCZE
- OBIEKTY O POW. 400m²- 2000m²
- OBIEKTY TYPU DOM TOWAROWY
- TARGOWISKA MIEJSKIE
- Tereny zabudowane
- Lasy
- Wody otwarte
- Granica miasta

MAPA NR 11

Załącznik nr 1 do Uchwały Nr XXXVII/660/13
Rady Miasta Olsztyna z dnia 15 maja 2013r.

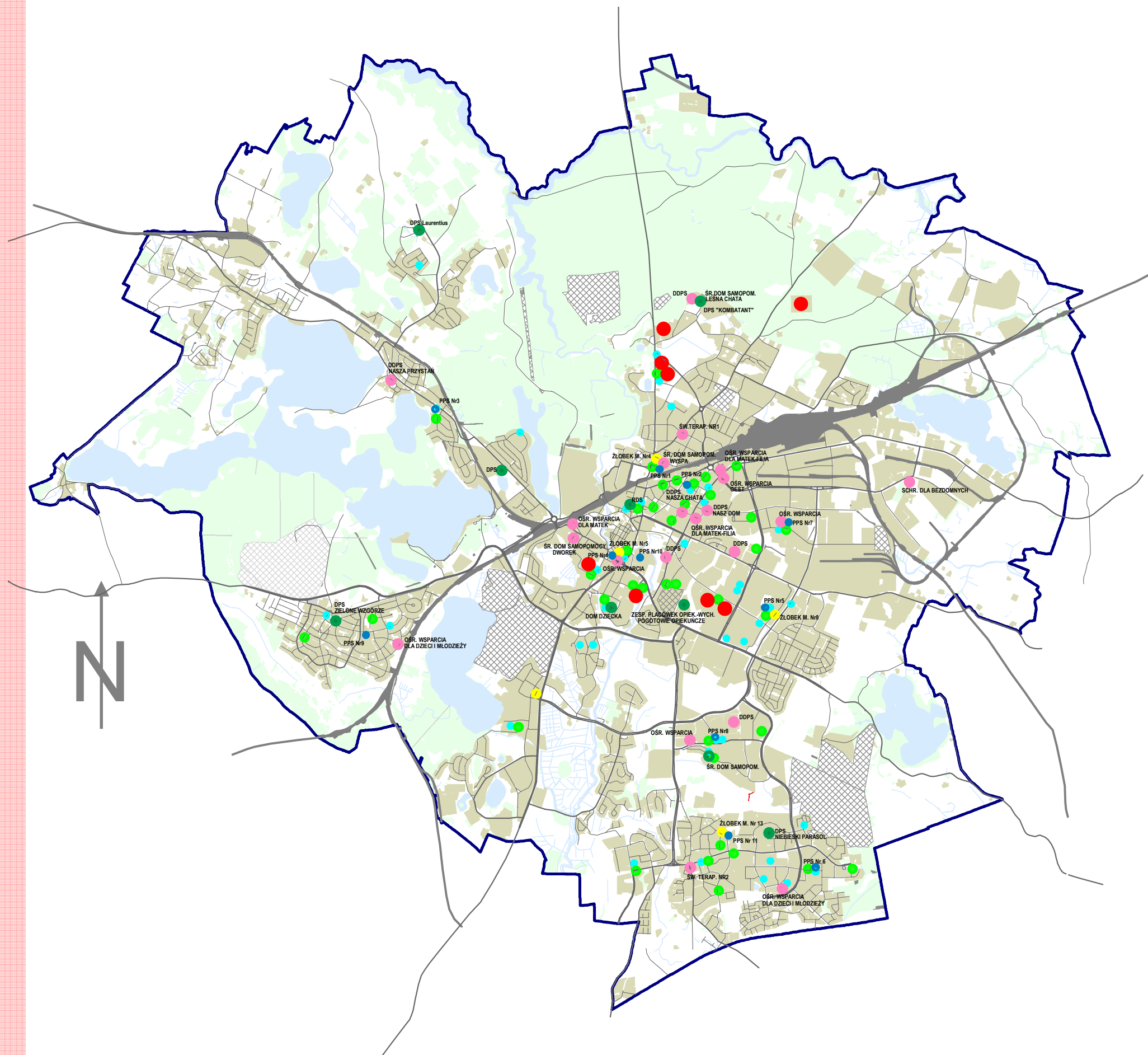
Wykonano w Wydz. Rozwoju Miasta
UM Olsztyna, 2013r.

STUDIUM OLSZTYNA

ROZMIESZCZENIE PLACÓWEK
OPIEKI MEDYCZNEJ I POMOCY
SPOŁECZNEJ

OLSZTYN –STUDIUM UWARUNKOWAŃ I KIERUNKÓW ZAGOSPODAROWANIA PRZESTRZENNEGO

UWARUNKOWANIA



ROZMIESZCZENIE PLACÓWEK OPIEKI MEDYCZNEJ

- Szpitale
- Podstawowa opieka medyczna – lekarze rodzinni
- Specjalistyczna opieka ambulatoryjna
- Żłobki

ROZMIESZCZENIE PLACÓWEK POMOCY SPOŁECZNEJ

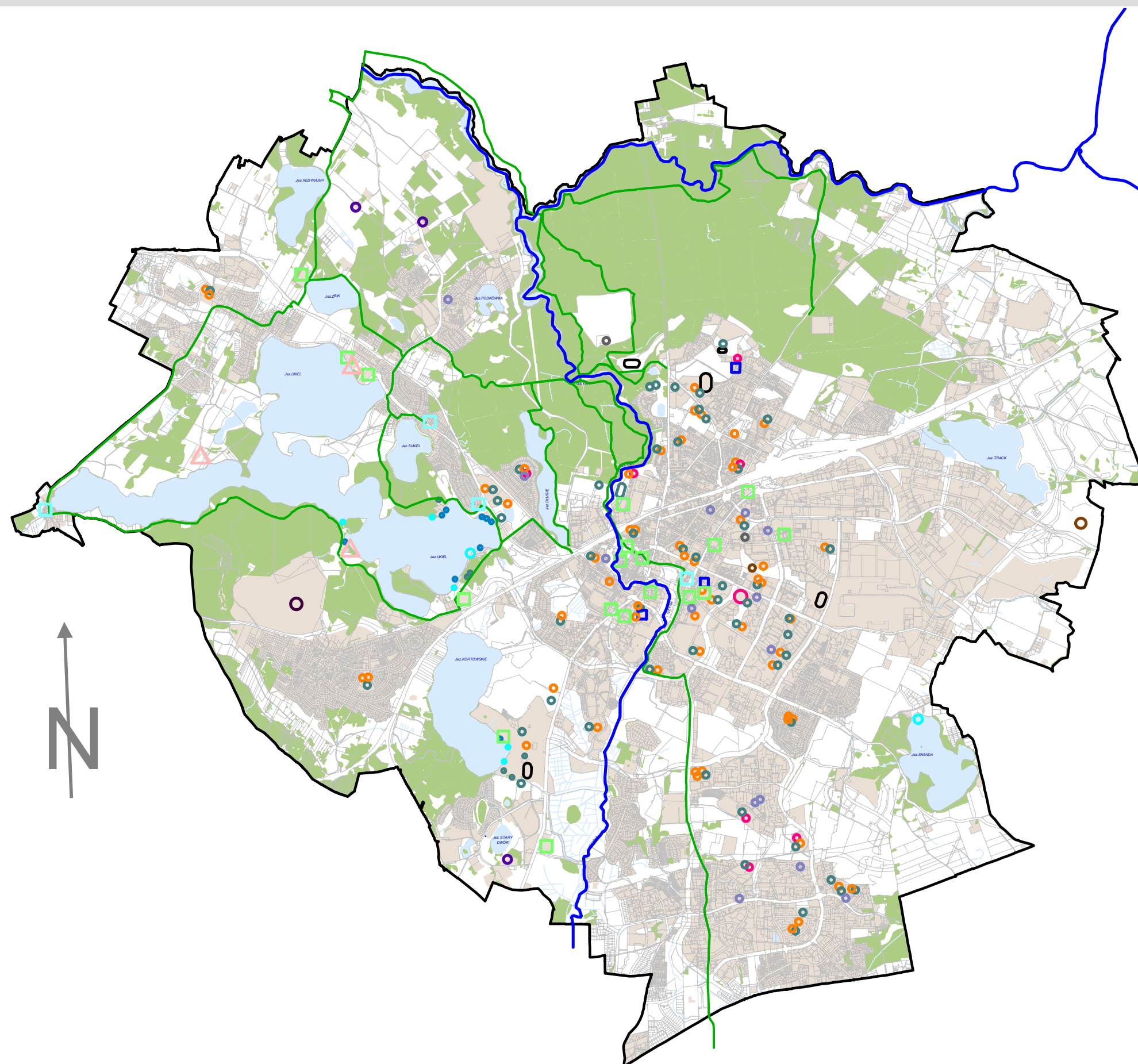
- Domy Pomocy Społecznej Dom Dziecka, Pogotowie Opiekuńcze
- Punkt Pomocy Społecznej
- Ośrodki wsparcia, dzienne domy pomocy społecznej, Świetlice terapeutyczne, schronisko dla bezdomnych

- Kolej
- Drogi
- Wody otwarte
- Tereny zielone
- Tereny zabudowane

MAPA NR 12

Załącznik nr 1 do Uchwały Nr XXXVII/660/13
Rady Miasta Olsztyn z dnia 15 maja 2013r.

Wykonano w Wydz. Rozwoju Miasta
UM Olsztyn, 2013r.



- Turystyczne szlaki piesze i pieszo-rowerowe
- Turystyczne szlaki wodne
- Hotele
- Schroniska młodzieżowe
- Campingi
- Plaże / kąpieliska
- Przystanie
- Stadniny
- Strzelnica
- Lotnisko
- Kręgielnia
- Motocross / skatepark
- Sale gimnastyczne
- Hale sportowe
- Stadion
- Pływalnia
- Boiska / korty
- Fitness
- Kolej
- Tereny zabudowane
- Tereny zielone
- Woda

MAPA NR 13

Załącznik nr 1 do Uchwały Nr XXXVII/660/13
Rady Miasta Olsztyna z dnia 15 maja 2013r.

Wykonano w Wydz. Rozwoju Miasta
UM Olsztyna, 2013r.