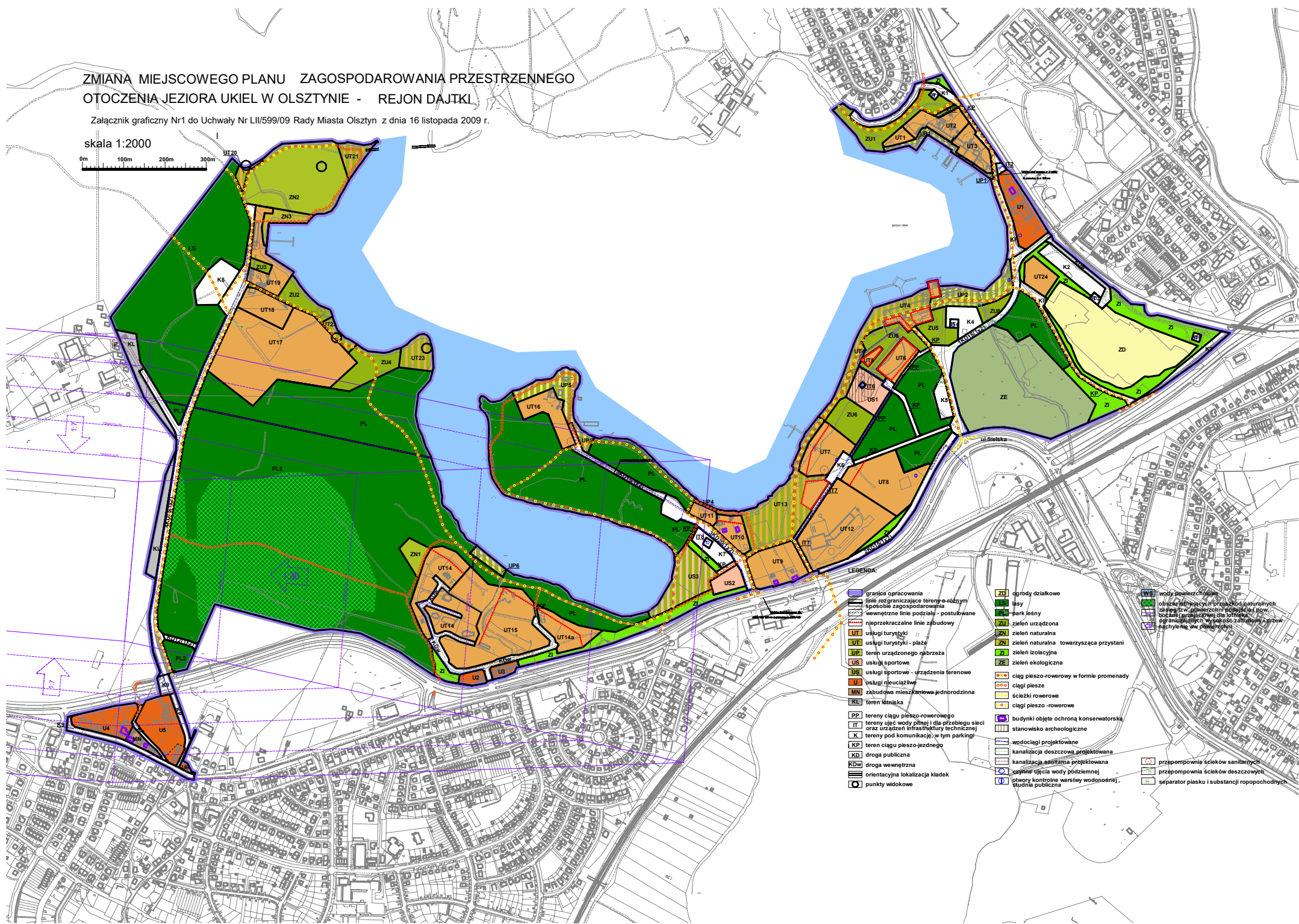


ZMIANA MIEJSCOWEGO PLANU ZAGOSPODAROWANIA PRZESTRZENNEGO OTOCZENIA JEZIORA UKIEL W OLSZTYNIE - REJON DĄTKI

Załącznik graficzny Nr1 do Uchwały Nr LII/599/09 Rady Miasta Olsztyn z dnia 16 listopada 2009 r.

skala 1:2000



- | | | |
|---|---|--|
| granica opracowania | ogródki działkowe | wody powierzchniowe |
| linie rozgraniczające tereny o różnym sposobie zagospodarowania | lasy | obszar naturalnych przeszkód naturalnych |
| wewnętrzne linie podziału - postulowane | park leśny | teren w granicach pomiaru i pow. bocznej tarasowej dla pomiaru |
| nieprzekraczalne linie zabudowy | zieleni urządzonej | ograniczających wysokość zabudowy i rzędów |
| usługi turystyki - plaże | zieleni naturalnej | nachylenia w planie terenu |
| teren urządzonego nabrzeża | zieleni naturalnej towarzyszącej przystani | |
| usługi sportowe | zieleni izolacyjnej | |
| usługi sportowe - urządzenia terenowe | zieleni ekologicznej | |
| usługi nieuczynne | ciąg pieszo-rowerowy w formie promienady | |
| zabudowa mieszkaniowa jednorodzinna | ciągi piesze | |
| teren rekreacyjny | ścieżki rowerowe | |
| PP tereny ciągu pieszo-rowerowego | ciągi pieszo-rowerowe | |
| IT tereny ujęć wody pitnej i dla przebiegu sieci oraz urządzeń infrastruktury technicznej | budynki objęte ochroną konserwatorską | |
| K tereny pod komunikację, w tym parkingi | stanowisko archeologiczne | |
| KP teren ciągu pieszo-jezdnego | wodociąg projektowany | |
| KD droga publiczna | kanalizacja deszczowa projektowana | |
| KDwI droga wewnętrzna | kanalizacja sanitarą projektowaną | |
| orientacyjna lokalizacja kładek | szpary ujęcia wody podziemnej | |
| punkty widokowe | inwentary kontrolne warstwy wodonośnej, studnia publiczna | |
| | przepompownia ścieków sanitarnych | |
| | przepompownia ścieków deszczowych | |
| | separator piasku i substancji ropopochodnych | |