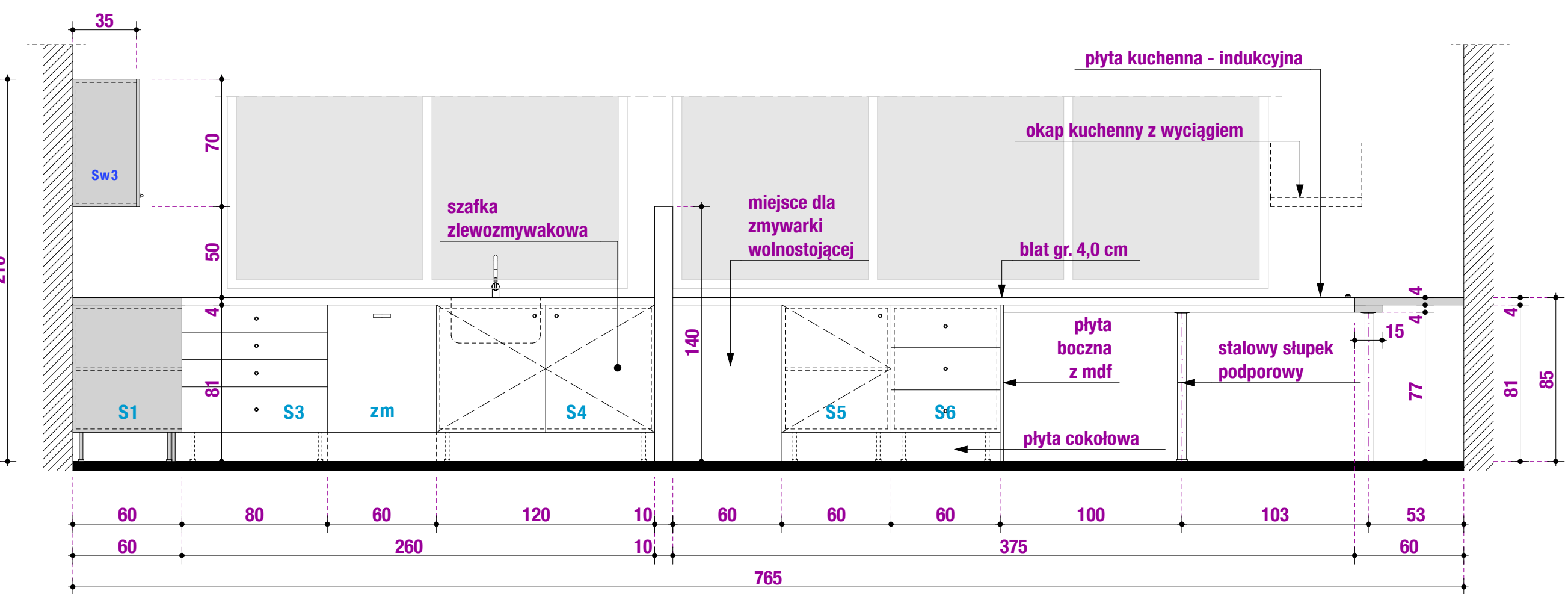
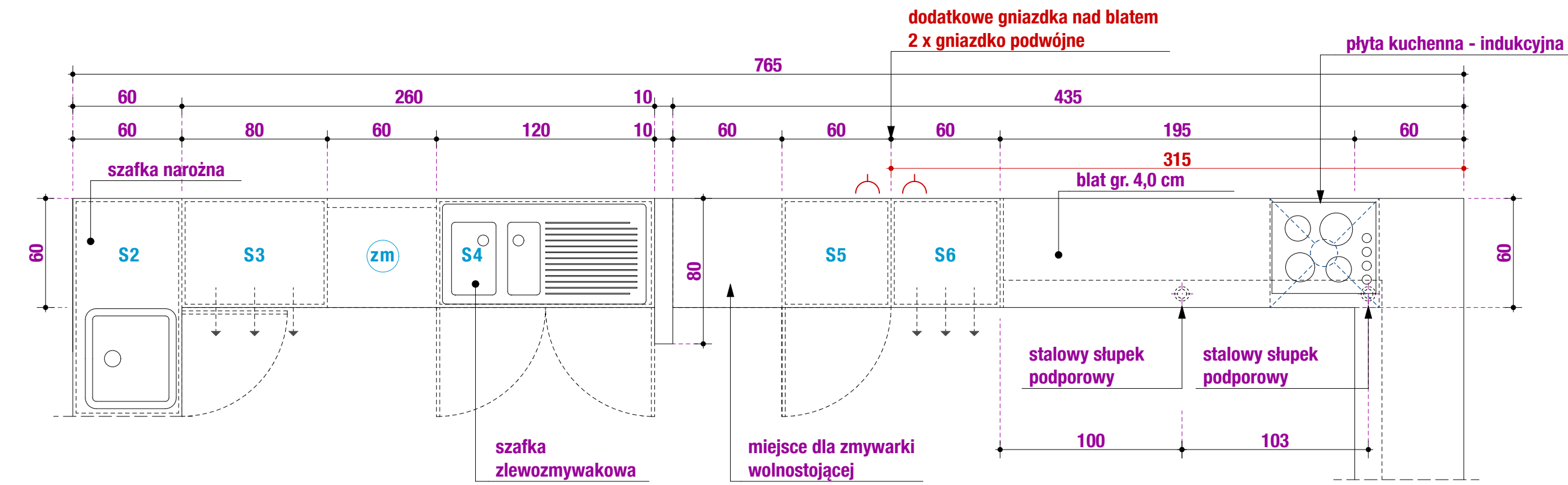
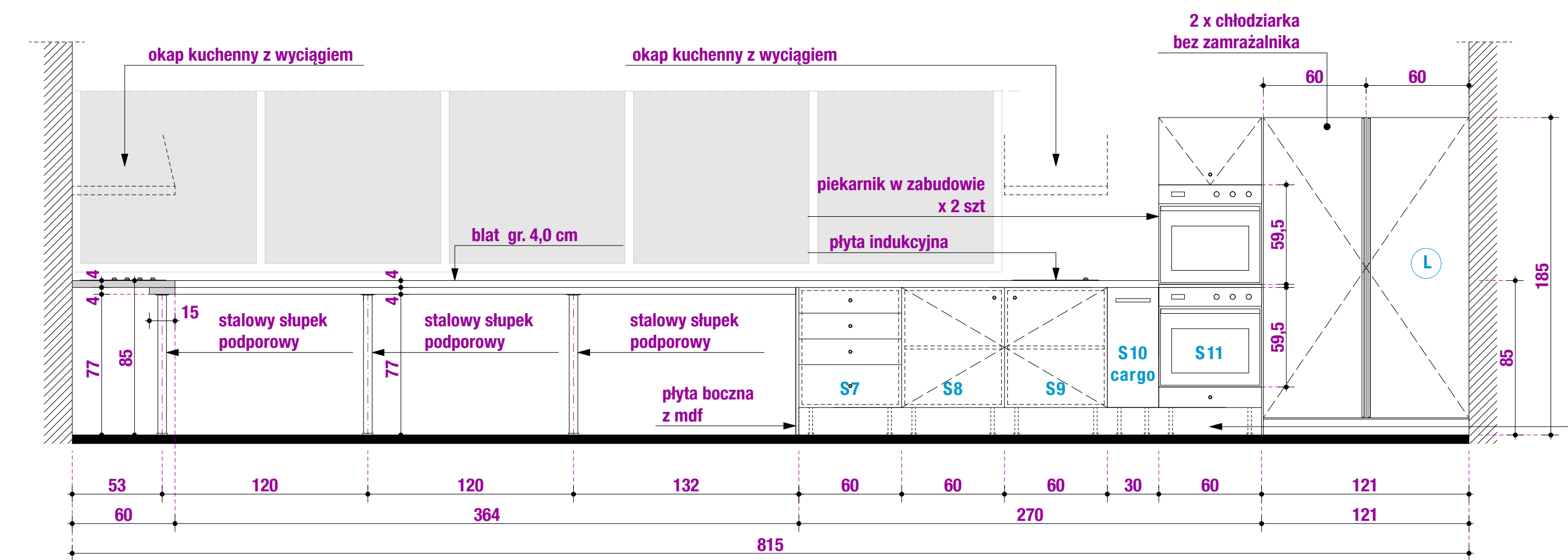
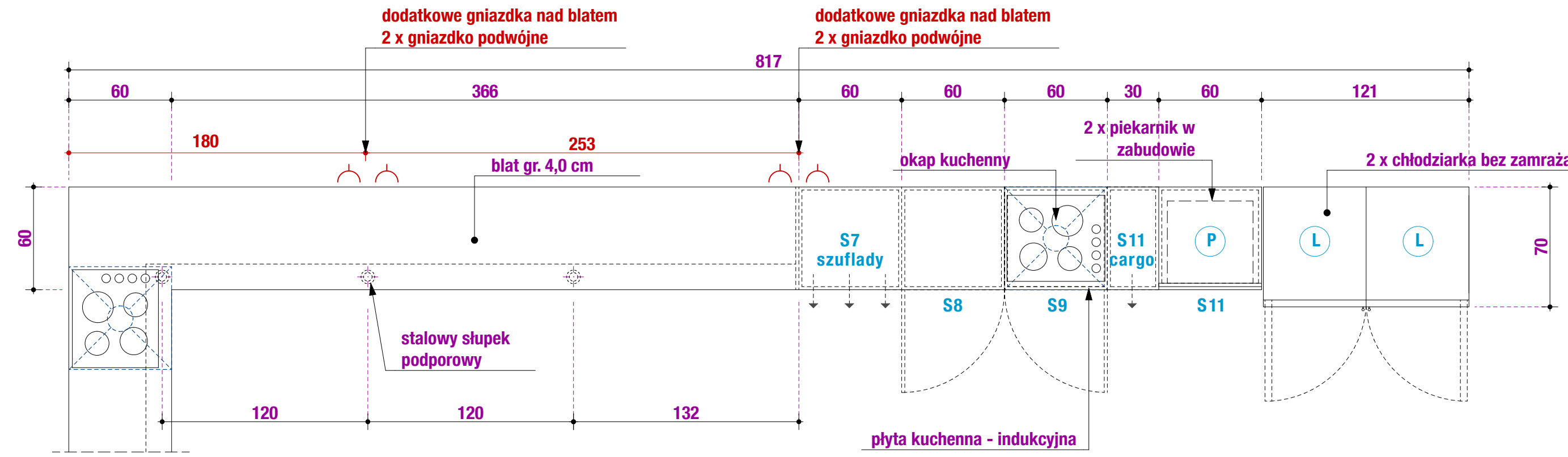


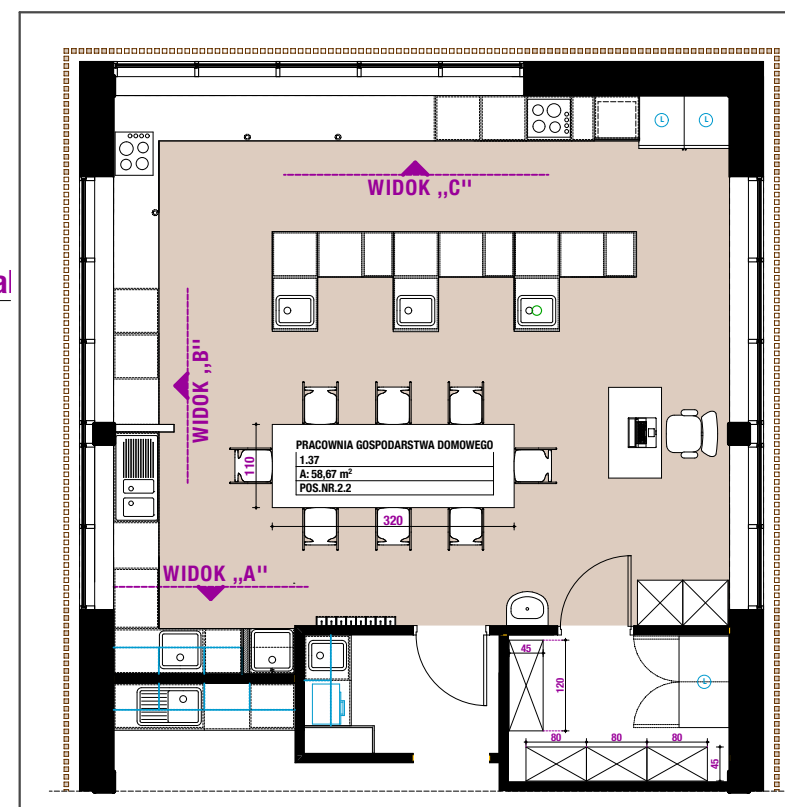
WIDOK „A” SKALA 1: 25



WIDOK „B” SKALA 1: 25



WIDOK „C” SKALA 1: 25



SCHEMAT - WIDOKI SKALA 1: 100

PRWA AUTORSKIE:
Wszystkie prawa autorskie dotyczące niniejszego rysunku jak również całej dokumentacji projektowej, której rysunek jest częścią, należą do Studio-Projekt Autorskiej Pracowni Architektonicznej s.c. Ryszard Bak Anna Mikulska-Bak Piotr Mikulski-Bak.
Niniejszy rysunek może być udostępniany i wykorzystywany zgodnie z umową nr 180/09/09/2015/02 z dn. 14.09.2015 r.

STUDIO - PROJEKT
AUTORSKA PRACOWNIA ARCHITEKTONICZNA S.C.
RYSZARD BAK ANNA MIKULSKA-BAK PIOTR MIKULSKI-BAK
ul. Jodłowa 7A, 10-164 Olsztyn
tel. 089 527 0383 fax 089 512 0778
email: pracownia@spapa.pl http: www.spapa.pl

projektowała:
mgr inż. arch. Anna Mikulska-Bak
opr. bud. §5.1.1 nr 19/Gd/75; W-MOIA: WM-0094

opracował:
mgr inż. arch. Maciej Siejbik

temat:
MODERNIZACJA (PRZEBUDOWA) Z CZĘŚCIOWĄ ADAPTACJĄ I TERMOMODERNIZACJĄ BUDYNKU MIESZKALNO-UŻYTKOWEGO WARSZTATÓW TERAPII ZAJĘCIOWEJ
Olsztyn, ul. Bałtycka 45
działki nr 110, 90/6, 90/2, 79/6 obręb 38
inwestor:
Gmina Olsztyn
10-101 Olsztyn, Pl. Jana Pawła II 1

status projektu: projekt wykonawczy

tytuł:
PRACOWNIA GOSPODARSTWA DOMOWEGO MEBLE KUCHENNE

data: luty 2019
skala: 1:25
nr rys.

PW.A-4.12

projekt wykonano za pomocą programu ArchCAD 17
licencja trzysztanowska numer 10-6062474 i jednoosobowa numer 2-1509783