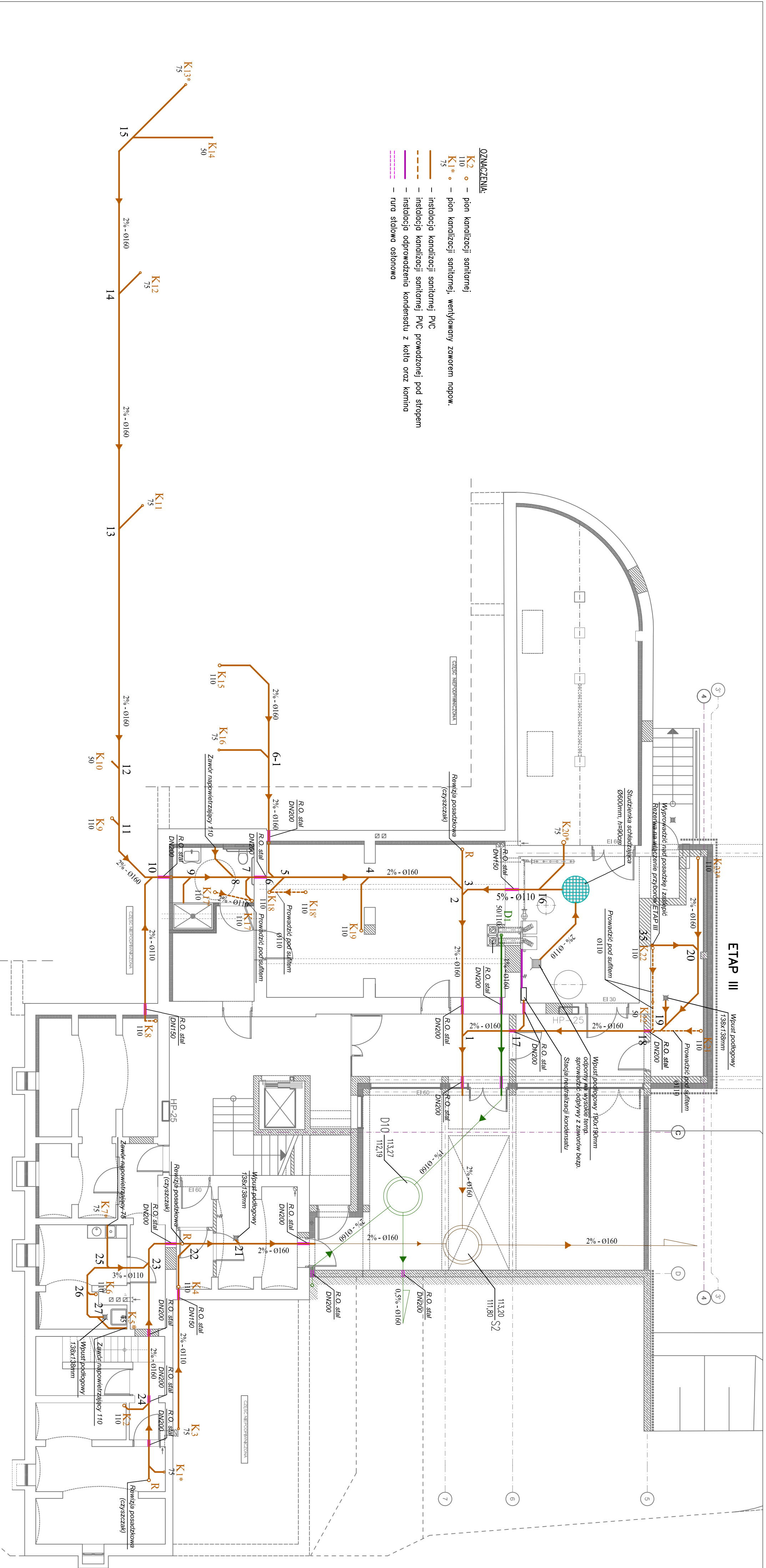


- DZNA CZENIA:**
- K2 o – pion kanalizacji sanitarnej
  - K10 110 – pion kanalizacji sanitarnej, wentylowany zaworem napow.
  - K1\* o – pion kanalizacji sanitarnej, wentylowany zaworem napow.
  - 75 – instalacja kanalizacji sanitarnej PVC
  - instalacja kanalizacji sanitarnej PVC prowadzonej pod stropem
  - instalacja odprowadzenia kondensatu z kotła oraz kominia
  - rura stalowa osłonowa



**UWAGA**  
W miejscach przejść instalacji przez przegrody oddzielenia pożarowego przejście zabezpieczyć odpowiednim materiałem p.p.oz.

**STUDIO – PROJEKT**  
AUTORSKA PRACOWNIA ARCHYTEKTONICZNA S.C.  
RSZARD BAK ANNA MIKULSKA-BAK PIOTR MIKULSKI-BAK  
ul. Jodłowa 7A, 10-164 Olsztyn  
tel. 089 527 0383 fax 089 512 0778  
email: pracownia@ppppr.pl http: www.sppppr.pl

**projektował:**  
mgr inż. Mateusz Kreis  
upr. bud. nr WAM/0036/PWOS/16

**sprawdził:**  
mgr inż. Andrzej Banoch  
upr. bud. nr WAM/0117/P00S/08

**temat:**  
MODERNIZACJA Z CZĘŚCIOWĄ ADAPTACJĄ I  
TERMOMODERNIZACJĄ BUDYNKU  
MIESZKALNO-UŻYTKOWEGO WARSZTATÓW  
TERAPII ZAJĘCIOWEJ – ETAP I  
Olsztyn, ul. Bałtycka 45  
działki nr 110, 90/6, 90/2, 79/6 obręb 38

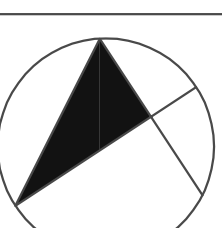
**inwestor:**  
Gmina Olsztyn  
10-101 Olsztyn, Pl. Jana Pawła II 1

**status projektu:** projekt wykonawczy

**tytuł:**

**KANALIZACJA SANITARNA  
RZUT PWINICY**

<b>data:</b>	wrzesień 2016
<b>skala:</b>	1:100
<b>nr rys.</b>	



S-01